

De nieuwe generatie hybride ondersteuningsoppervlakken

Mercury Advance  
**SMART**care<sup>®</sup>

Een verandering in zorgverlening

**Intelligent<sup>®</sup>**  
Pressure Care  
Management



THE QUEEN'S AWARDS  
FOR ENTERPRISE:  
INNOVATION  
2016

# Mercury Advance **SMART**care®

## A Step Change in Care Delivery

Mercury Advance **SMART**care® transformeert het model voor zorgverlening ter voorkoming van decubitus en ondersteunt verbeterde klinische resultaten en operationele productiviteit.

- ✓ 56% MINDER GEVALLEN VAN DECUBITUS<sup>1</sup>
- ✓ PATIENTEN OP GESCHIKTE ONDERSTEUNING HERSTELLEN TOT 7 UUR SNELLER<sup>2</sup>
- ✓ TOT 6.500 UUR VERPLEEGTIJD KAN AAN ANDERE ZORG WORDEN BESTEED<sup>2</sup>
- ✓ TOT 55% KOSTENBESPARING TEN OPZICHTE VAN HET GEBRUIK VAN TRADITIONELE DYNAMISCHE MATRASSEN<sup>2</sup>

Intelligent Pressure Care Management is ontworpen om klinische keuze te ondersteunen en mogelijk te maken en heeft klinisch bewezen het aantal gevallen van decubitus te verminderen terwijl de operationele efficiëntie verbeterd wordt.

Intelligent Pressure Care Management zorgt voor het beste gebruik van klinische middelen om meer responsieve zorg te verlenen, te meten aan de hand van verbeterde patiëntresultaten en significante kostenbesparingen.

Door gebruik te maken van het bekroonde Mercury Advance **SMART**care® ondersteuningssysteem is Intelligent Pressure Care Management een innovatieve oplossing ter voorkoming en behandeling van decubitus.

## Een nieuwe generatie hybride ondersteuningsoppervlakken

Mercury Advance **SMART**care® biedt nu effectieve duale therapie met een enkel oppervlak door het combineren van geavanceerde, klinisch bewezen technologieën die eerder alleen beschikbaar waren in afzonderlijke hybride oppervlakken. Geavanceerde luchtverplaatsingstechnologie in een unieke configuratie van 4 zones biedt nu een meer effectieve drukverdeling als het oppervlak zonder stroom wordt gebruikt. In de modus met stroom levert het unieke 'schuim in luchtcel'-ontwerp effectieve drukverlichting.

Indien samen gebruikt met een **SMART**response® voedingseenheid kan Mercury Advance **SMART**care® geprogrammeerd worden om ofwel automatisch of op afstand de zorg 'op te schalen' als reactie op klinische beoordeling en actuele informatie over de beweging van de patiënt.

## Hoe het werkt

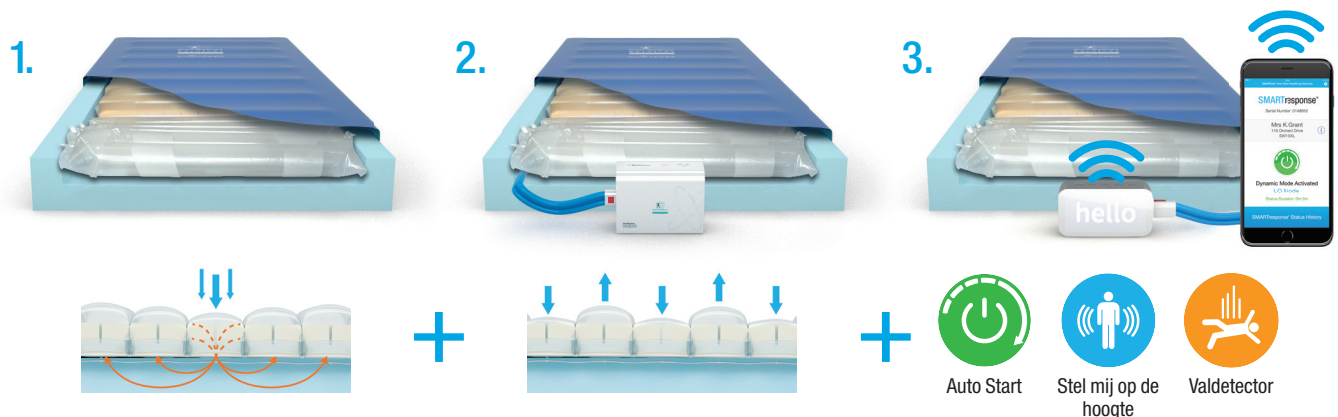
Het is klinisch bewezen dat hybride ondersteuningsoppervlakken helpen bij het voorkomen en behandelen van decubitus. Hybride oplossingen representeren een verandering in zorgverlening, bereikt door het aantal stappen en de tijd te verminderen die er mee gemoeid is om patiënten op het juiste ondersteuningsoppervlak te krijgen. Hybride oplossingen zijn een betere kosteneffectieve methode en zij maken het beste gebruik van middelen in vergelijking met het traditioneel gebruik van standaard schuim met hoge specificaties en drukmatrassen met wisselsysteem.

Deze enkele, kosteneffectieve oplossing kan eenvoudig opgeschaald worden van de statische naar de dynamische modus en weer terug, indien klinisch vereist, zonder vertragingen, bijkomende administratie of transporteisen voor de patiëntoverdracht.

In niet-aangedreven modus optimaliseert de klinisch bewezen luchtverplaatsingstechnologie continue de drukverdeling in reactie op het lichaamsgewicht en de beweging van de patiënt. De unieke hielzone met 'alleen lucht' verlicht effectief de druk op de kwetsbare hielzone. Bij gebruik in aangedreven/dynamische modus levert de Mercury Advance SMARTcare® drukverlichting door middel van een reeks verbonden wisselende schuim en luchtcellen. Niet gehinderd door een bovenlaag van schuim op het matras zorgt de unieke 'schuim in luchtcel'-constructie voor effectieve drukverlichtingstherapie. Afhankelijk van de klinische beoordeling kan de wisselfunctie gebruikt worden met lage of hoge druk.

Door toevoeging van een SMARTresponse® voedingseenheid kan Mercury Advance SMARTcare® geprogrammeerd worden om ofwel automatisch of op afstand de zorg 'op te schalen' als er een periode zonder beweging van de patiënt is gedetecteerd. SMARTresponse® ondersteunt klinische keuze en vroegtijdige interventie en kan proactief actuele patiëntinformatie direct naar de clinicus communiceren, via een bericht naar een mobiel apparaat of een beeld van de afdeling op de desktop.

## Mercury Advance SMARTcare® combineert de meest innovatieve en klinisch bewezen technologieën voor drukzorg in een enkel ondersteunend oppervlak.



### EFFECTIEVERE, CONTINU GEOPTIMALISEERDE DRUKVERDELING

- CME-schuim en luchtcellen met strenge specificaties
- Geavanceerde luchtverplaatsingstechnologie optimaliseert continu de drukverdeling in reactie op het gewicht en beweging van de patiënt
- 'De unieke hielzone met 'alleen lucht' verlicht effectief de druk op dit kwetsbare gebied

### EFFECTIEVE DRUKVERLICHTINGSTHERAPIE


- Sluit eenvoudigweg de voedingseenheid aan voor de wisselfunctie
- Unieke 'schuim in luchtcel'-constructie voor effectievere therapie
- 10 minuten, 2-in-1 wisselcyclus
- Keuze uit lage of hoge instelling

### PROGRAMMEERBARE FUNCTIES ONDERSTEUNEN VROEGTIJDIGE INTERVENTIE WANNEER DE MEEST RESPONSIEVE ZORG IS VEREIST

- Identieke matras en therapie zoals 1 en 2
- Automatisch opschalen na een periode van geen beweging van de patiënt
- Van een afstand opschalen na een bericht dat er een periode van geen beweging van de patiënt is geweest

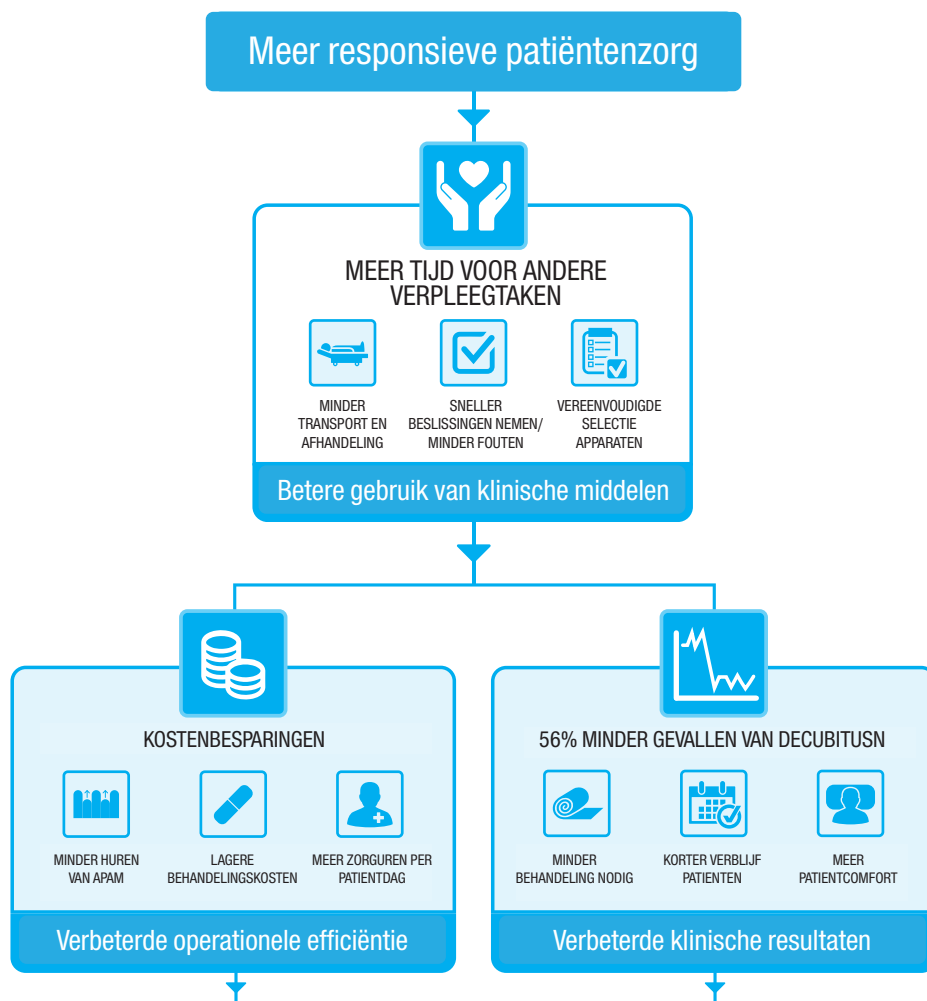
### Bewijs uit de echte wereld uit een grootschalig onderzoek op meerdere locaties van het hybride matras<sup>1</sup>

Een grootschalig onderzoek op meerdere locaties over hybride implementatie concludeert dat het aangedreven hybride ondersteuningsoppervlak het proces ter preventie van decubitus verandert en betere patiëntresultaten biedt naast verbeterde operationele effectiviteit.

  
**650,000+**  
PATIENTOPNAMES

  
**5,580**  
BEDDEN

  
**4,230**  
DYNA-FORM<sup>®</sup> MERCURY ADVANCE



Samenvatting van de bereikte verbeteringen

“...waar mensen in staat worden gesteld om beschikbare innovaties aan te grijpen is het heel goed mogelijk om verbeterde patiëntresultaten te behalen naast verbeterde operationele efficiëntie.<sup>1</sup>”

De gezondheidszorg is gericht op het behalen van verbeterde klinische resultaten en operationele efficiëntie en Intelligent Pressure Care Management levert beide door het model ter voorkoming van decubitus te transformeren.

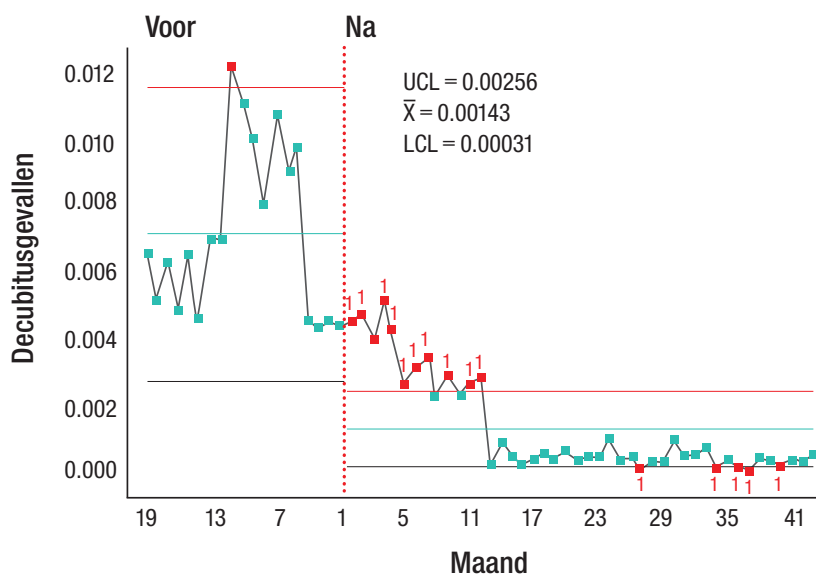
De intelligente oplossing is niet alleen klinische bewezen maar ook ontworpen om een meetbaar verschil te maken in de voorkoming van decubitus en andere gezondheidszorgmetrieken gerelateerd aan efficiëntieverbeteringen, betere gebruik van klinische middelen en de gemiddelde duur van het patiëntverblijf.

Onafhankelijke evaluaties van experts en bewijs uit de echte wereld tonen de positieve impact van Intelligent Pressure Care Management.

## 56% minder gevallen van decubitus

Een grootschalig onderzoek gedurende een lange tijd over de implementatie van Intelligent Pressure Care Management concludeerde dat de oplossing een belangrijke verandering in de zorgverlening betekent, met resultaten die een vermindering van 56% in decubitus laten zien naast significant verbeterde operationele efficiëntie.

Een retrospectieve analyse van gegevens over decubitus zowel voor als na hybride- implementatie liet ook zien dan de vermindering blijvend was.

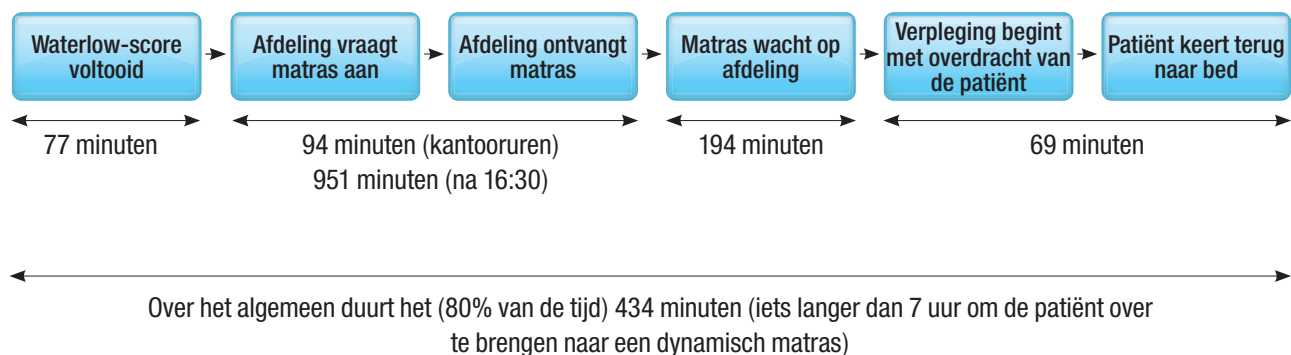


### Referenties

1. Fletcher et al., (2016) Real-world evidence from a large-scale multisite evaluation of a hybrid mattress, Wounds UK / Vol 12 / No.3 / 2016
2. Jones, L (2013) 'Safety, Effectiveness and Improved Patient Experience
3. NHS choices: <http://www.nhs.uk/Conditions/Pressure-ulcers/Pages/Causes.aspx> [accessed 28th March 2014]

## ... Patiënten op geschikte ondersteuning herstellen tot ... 7 uur sneller

Voor de implementatie van Intelligent Pressure Care Management liet het onderzoek zien dat het tot wel meer dan 7 uur kon duren om patiënten naar een dynamisch matras over te brengen nadat er een klinische vereiste is vastgesteld.



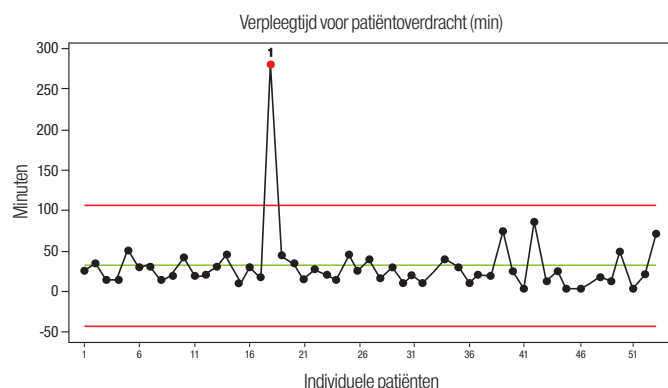
Met kwetsbare patiënten met risico op ontwikkeling van ernstige decubitus binnen één tot twee uur kan de vermindering van deze vertraging potentieel een deel van de decubitusgevallen die in het ziekenhuis ontstaan verminderen. Door de noodzaak voor patiëntoverdracht en de verschillende vertragingen die ontstaan bij het aanvragen van een ander ondersteuningsoppervlak reduceert Intelligent Pressure Care Management de tijd van meer dan 7 uur naar nul.



## ... Tot 6.500 uur verpleegtijd kan aan andere zorg ... worden besteed

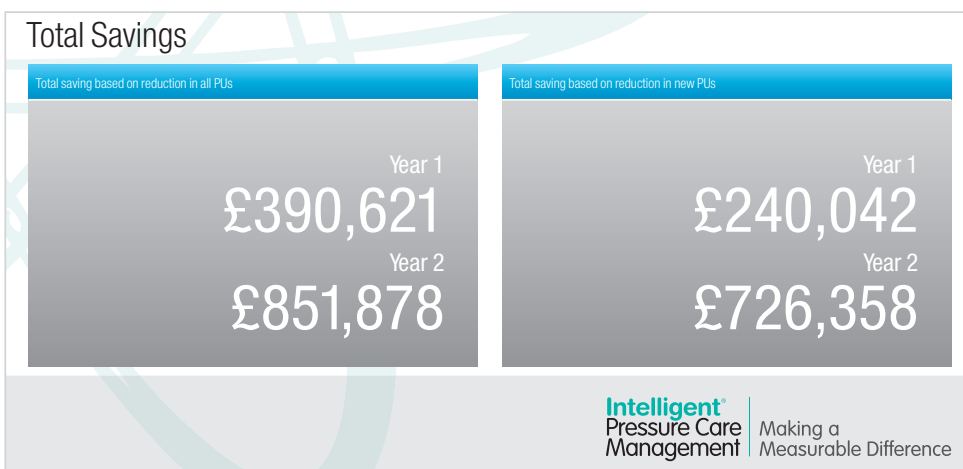
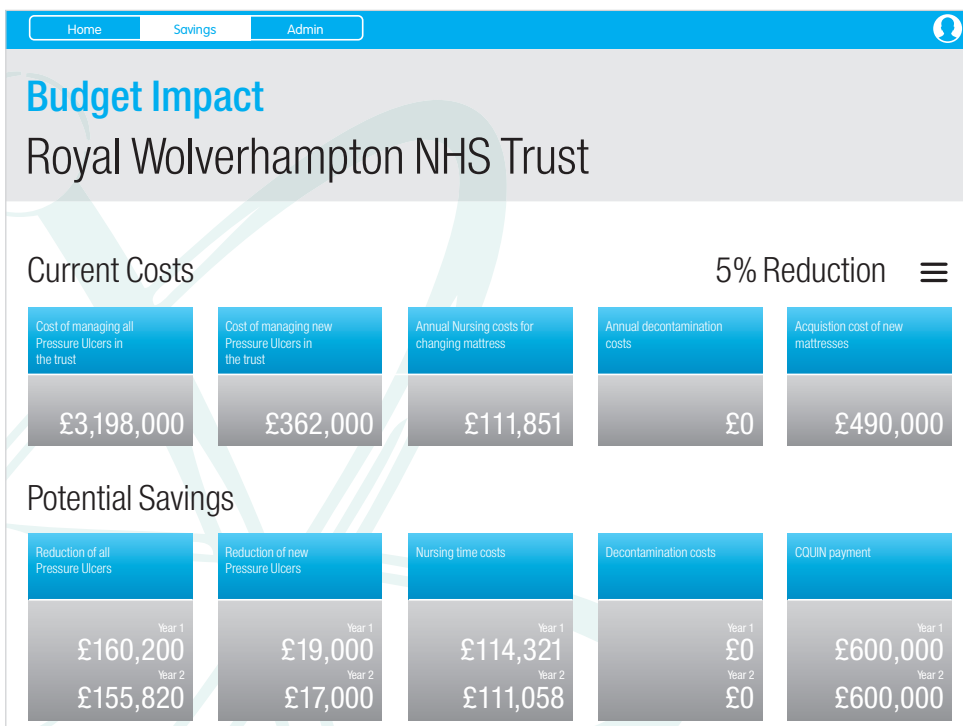
De tijd die wordt bespaard door de processen te verminderen en door de noodzaak voor de assistentie en administratie voor transport en afhandeling weg te nemen is aanzienlijk.

Na implementatie van Intelligent Pressure Care Management lieten de resultaten over een periode van 12 maanden zien dat er potentieel 6.500 uur aan andere zorg kan worden besteed.



80% (grootste deel) van de tijd duurt het 69 minuten om de patiënt over te brengen op een nieuwe matras

⋮
⋮
**Tot 55% kostenbesparing** ten opzichte van het gebruik van traditionele dynamische matrassen



Vertegenwoordigers van Direct Healthcare Services bieden gratis advies over Intelligent Business Case met gebruik van de meest recente tool voor economische en gezondheidsmodellen en SPC-analyse. Neem contact op met onze verkoopafdeling voor meer informatie.

De nieuwe generatie hybride ondersteuningsoppervlakken

# Mercury Advance **SMART**care®

Een verandering in zorgverlening

De nieuwe generatie Mercury Advance **SMART**care® is een krachtig hybride matrasvervangingsysteem dat speciaal is ontworpen voor patiënten met een zeer hoog risico op ontwikkeling van decubitus.

Mercury Advance **SMART**care® verenigt klinisch bewezen hybride technologieën gebruikt in verschillende afzonderlijke producten - de niet-aangedreven hybride en de aangedreven hybride - voor de meest effectieve therapie.



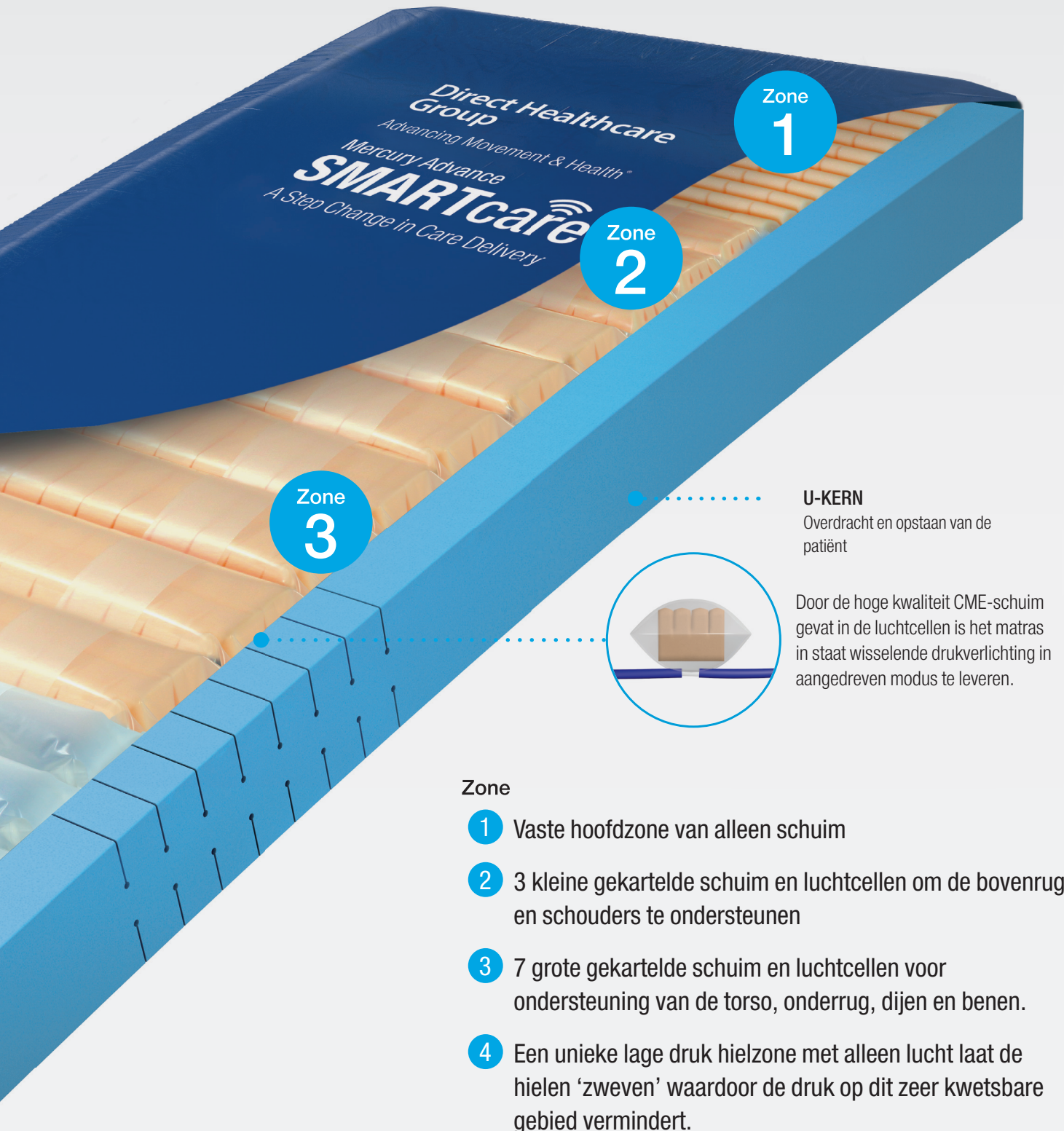
Het systeem kan gebruikt worden in aangedreven modus om significante drukverlichting te bieden via een reeks speciaal ontworpen schuim en luchtcellen die wisselen in een cyclus van 10 minuten.





## Specialistische 'Zone-ondersteuning' door configuratie schuim en luchtcellen

De meest geavanceerde luchtverplaatsingstechnologie reageert op het lichaamsgewicht en beweging van de patiënt voor meer effectieve drukverdeling in statische modus.



### U-KERN

Overdracht en opstaan van de patiënt

Door de hoge kwaliteit CME-schuim bevat in de luchtcellen is het matras in staat wisselende drukverlichting in aangedreven modus te leveren.

### Zone

- 1 Vaste hoofdzone van alleen schuim
- 2 3 kleine gekartelde schuim en luchtcellen om de bovenrug en schouders te ondersteunen
- 3 7 grote gekartelde schuim en luchtcellen voor ondersteuning van de torso, onderrug, dijnen en benen.
- 4 Een unieke lage druk hielzone met alleen lucht laat de hielen 'zweven' waardoor de druk op dit zeer kwetsbare gebied vermindert.

De nieuwe generatie hybride ondersteuningsoppervlakken

# Mercury Advance SMARTcare<sup>®</sup>

met SMARTresponse<sup>®</sup>

Beschikbaar in 2018

Voor de meest responsieve zorg of logistiek veeleisende scenario's kan de voedingseenheid worden vervangen door de SMARTresponse<sup>®</sup> voor vroegtijdige interventie.

SMARTresponse<sup>®</sup> is geschikt voor zowel in gemeenschappelijke omgeving als bij acute zorg en maakt gebruik van de nieuwste technologieën op het gebied van communicatie en patiënttransport en kan de zorg zowel automatisch als op afstand opschalen als er een periode van inactiviteit van de patiënt gedetecteerd wordt.



# SMARTresponse<sup>®</sup> met focus op klinische keuze, stelt zorgverleners in staat vroegtijdige interventie te bereiken voor de voorkoming van decubitus.



## Autostart

Door Autostart te selecteren kan het systeem de zorg automatisch 'opschalen' als er voor een bepaalde periode geen beweging van de patiënt gedetecteerd wordt.



## Stel mij op de hoogte

Stel mij op de hoogte stuurt direct een bericht naar de zorgverlener als er geen beweging van de patiënt gedetecteerd wordt.



## Valdetector

De valdetector kan 's nachts worden geactiveerd om te detecteren als de patiënt uit bed valt. Als iemand uit bed gevallen is wordt er direct een alarm gestuurd naar de zorgverlener.



# Direct Healthcare Group

Advancing Movement & Health®

Intelligent Pressure Care

Specialist Seating

Rental & Service Solutions

Safe Moving & Handling

Bathroom Safety Solutions

## Direct Healthcare Group

Withey Court, Western Industrial Estate  
Caerphilly, United Kingdom  
CF83 1BF

T: +44 (0) 800 043 0881

F: +44 (0) 845 459 9832

E: [info@directhealthcaregroup.com](mailto:info@directhealthcaregroup.com)

## Asia Pacific

Direct Healthcare Group PTY Ltd.  
PO Box 562, Wembley  
Western Australia 6913

T: +61 (0) 423 852 810

E: [info@directhealthcaregroup.com.au](mailto:info@directhealthcaregroup.com.au)



Uitgave 1  
Datum: November 2016

[DIRECTHEALTHCAREGROUP.COM](http://DIRECTHEALTHCAREGROUP.COM)

