



Catalogus

Badkamerhulpmiddelen

2019

80 jaar ervaring

Met veiligheid voorop en met aandacht voor ergonomie, bruikbaarheid en duurzaamheid ontwikkelen en produceren wij al 80 jaar kwaliteitsproducten die voorzien in de behoefte van de professionele markt.

1938



Oprichting Linido

1 januari, oprichting van handelsvennootschap Linido te Delft door Dhr. Joseph Koet. De Broer Karel Koet, was zelf MS patient, had voor zichzelf een systeem bedacht om drukplekken te voorkomen. (decubitus) Hij ontwierp een matras met een rubber vlechtwerk wat hem vele voordelen bood. Hij kreeg hier ook internationaal patent op.

1949



Decubitus matras

Speciaal ontwikkeld oms decubitus (druk plekken) te voorkomen. Door deze uitvinding is destijds ook de naam Linido ontstaan: **L**igt **N**iet **D**oor. Het waren stalenframes met daaromheen rubberen strips gespannen. De bedden waren licht en compact van gewicht. Zelfs enkele onderzeeërs en officiershutten werden met deze bedden uitgerust. Een echte innovatie!

1962



Het Dorp

“Open Het Dorp” was een Nederlands televisieprogramma van de AVRO. Het was het eerste grote geldinzamelingprogramma op de Nederlandse televisie. De bedoeling van Open het Dorp was om geld in te zamelen voor een woongemeenschapwijk en werd gepresenteerd door Mies Bouwman. Linido is bij de bouw zeer betrokken geweest en heeft hier de eerste generatie douchestoelen geleverd.

1971



Ergo douchezitting

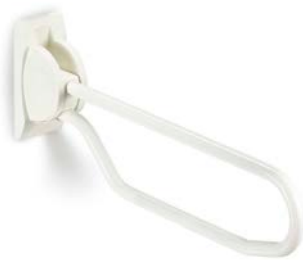
Een verdergaande verbetering van comfort en kwaliteit door de douchezitting uit te rusten met geperste kunststof matten. Met als grote voordelen dat daardoor de schoonmaak vereenvoudigd werd en de duurzaamheid toenam.

2017

De Compact douchezitting is ontworpen met aandacht voor alle details en biedt comfort in de moderne badkamer. Deze douchezitting is door zijn kleine formaat werkelijk overal te plaatsen. Ideaal voor een de kleinere badkamer waar deze zitting volledig tot zijn recht komt. Neergeklapt is het een stijlvol element in de douche en vraagt weinig ruimte omdat hij slechts 4 cm diep is.



1982



Introductie Opklapbare toilet beugel

In samenwerking met een internaat voor mensen met een lichamelijke beperking is de opklapbare beugel zoals hij vandaag de dag is, tot stand gekomen.

Een unieke eigenschap van de opklapbare toiletbeugel is dat hij verticaal blokkeerbaar is.

2003



Ergo douchezitting nieuw

Het laatste geïntroduceerde ergonomisch model wat naast veiligheid, bruikbaarheid, ergonomie en duurzaamheid ook is ontwikkeld met ook voor design.

Volledig uitgevoerd in duurzaam kunststof met een verdeckte bevestiging. Tegenwoordig ook voorzien van een krachtige coating wat het onderhoud nog meer vereenvoudigd.

2008



Toetreding Handicare groep

In 2008 is Linido toegetreden tot de Handicare Group. Handicare is een echt internationaal bedrijf, met productie en verkooporganisaties in Noorwegen, Zweden, Denemarken, Nederland, België, het Verenigd Koninkrijk, Frankrijk, Canada, de Verenigde Staten en China. Daarnaast worden onze producten verkocht via distributeurs in meer dan 40 landen.

2016



Introductie Antraciet

De antraciet productlijn biedt een geheel gecoate versie met egaal antraciete kleur van staal en een versie met gepolijst rvs met antraciete details voor een luxere uitstraling.

De kleur antraciet is niet alleen mooi, hij biedt ook contrast op een lichte muur waardoor hulpmiddelen beter zichtbaar zijn bij een visuele beperking.



Ergonomisch
design



Voor alle
zekerheid in
badkamer
en toilet.

Badkamerhulpmiddelen van Handicare zijn al 80 jaar een begrip thuis en in zorginstellingen. Het complete programma biedt gebruikers in iedere situatie zoveel mogelijk zelfstandigheid in badkamer en toilet.

Handicare biedt oplossingen die de zelfredzaamheid van mensen met een functiebeperking vergroot en tegelijkertijd de zorg voor familie, zorgverleners en therapeut gemakkelijker maakt.

INHOUDSOPGAVE BADKAMERHULPMIDDELEN

DOUCHEZITTINGEN	7
WANDBEUGELS	15
TOILETHULPMIDDELEN	23
WASTAFELHULPMIDDELEN	31
BADHULPMIDDELEN & DOUCHERAMEN . . .	35
DOUCHE/TOILETSTOELEN & KRUKKEN. . .	39
Douche/toiletstoelen	40
Douchestoelen	44
Douchekrukken	46
Douchebrancards	48
Zwembadproducten	49
Combi douche/toiletstoelen	50
NUTTIGE INFORMATIE	
Handicare Academy	14
Onderhoudsinstructies	38
Technische specificaties	52
Bevestigingsadviezen	53
Ergonomische bevestigingsadviezen	54



Veilig

Onze producten voldoen aan de strengste normen, zijn belastbaar tot 150 kg en al 80 jaar een begrip, thuis en in zorginstellingen. Wij zijn ISO 13485 en NKH gecertificeerd.



Bruikbaar

Onze producten zijn ontworpen na uitgebreid onderzoek en bieden oplossingen voor iedere beperking. Ze zijn comfortabel, veilig en makkelijk te reinigen.



Duurzaam

Aanpassingen aan veranderende behoefte mogelijk, materialen zijn bestand tegen vocht, warmte en kou in de badkamer.



Ergonomie

Onze producten houden rekening met mogelijkheden en beperkingen van de gebruikers. Ze bevorderen het zelfstandig functioneren en verminderen het valrisico.



Vormgeving

De ronde vormen zijn hygiënisch, en zorgen dat u nergens achter blijft haken. Bevestigingspunten zijn aan het oog onttrokken. Verkrijgbaar in standaard en luxe uitvoeringen.

ALGEMEEN

Badkameroplossingen van Handicare worden uitsluitend geleverd via de vakhandel. Voor informatie kunt u bellen met onze afdeling Customer Service: 015 369 54 40 of mailen naar: info.LS@handicare.com.

Gegarandeerde kwaliteit

Handicare badkameroplossingen voldoen aan de strengste normen en voldoen aan de eisen van de NEN-EN12182 en aan de richtlijn medische hulpmiddelen 93/42/EEG.

Wij zijn ISO 13485 en NKH gecertificeerd.



Kleuren

De Handicare badkameroplossingen voor wandmontage worden standaard geleverd in de kleur wit, RAL 9010. Veel producten zijn ook leverbaar in gepolijst roestvast staal.

De kleur antraciet, RAL 7021 is bij veel producten een gewilde optie.

Hij past bij de nieuwste trends in moderne luxe badkamers.



Ral 9010
wit



Ral 7021
antraciet



Gepolijst RVS
met witte details



Gepolijst RVS met
antraciete details

Materiaalsoorten

De producten zijn vervaardigd uit:

- gecoat staal
- glasvezel versterkt kunststof
- gecoat rvs 304 (aanbevolen bij frequent gebruik in instellingen)
- gepolijst rvs 304 (aanbevolen bij frequent gebruik in instellingen)
- gepolijst rvs 316 (aanbevolen bij gebruik in zwembaden)

In verband met de vereiste elektrische isolatie worden producten voor wand- en vloerbevestiging, waarvan muurflenzen en muur- of vloerplaten niet in kunststof zijn uitgevoerd, geleverd met een isolatieset inclusief afdekdoppen.

Compact douchezitting

Op pagina 8 leest u meer over onze nieuwe Compact douchezitting. Deze douchezitting voor wandmontage is speciaal ontworpen voor de huiselijke omgeving, met aandacht voor de details en biedt comfort in de moderne badkamer. Naast het moderne ontwerp biedt de zitting een veilig gebruikersgewicht tot maar liefst 150 kg.

Nieuw: Handicare shampoohouder

Om het u nóg gemakkelijker te maken in de douche bieden wij nu een

shampoohouder aan die naadloos op uw Ergogrip beugel vastklemt. Montage is dus niet nodig. Op deze houder kunt u uw shampoo en doucheschuim kwijt. De onderkant is vlak met rondom opstaande randen zodat uw flessen altijd stevig staan. Meer op pagina 34.

Aluminium douchekrukken

Ons assortiment mobiele badkamerproducten is uitgebreid met twee nieuwe, lichtgewicht douchekrukken. De douchekrukken hebben een aluminium poeder gecoat frame en zijn voorzien van een verwijderbare zachte polyurethaan zitting. De krukken zijn in hoogte verstelbaar en kunnen optioneel voorzien worden van een rugleuning, meer hierover leest u op pagina 47.

BIM en Bestekservice

Handicare biedt naast 2D-CAD tekeningen ook 3D-modellen aan die het BIM-proces kunnen ondersteunen. BIM (Bouw Informatie Model) is naast REVIT ook bruikbaar in diverse softwarepakketten, zodat iedereen ermee kan werken.

In onze bestekservice vindt u ook de bestekteksten voor het bestekboek. U vindt onze bestekservice op onze website www.handicare.com/nl of direct op www.handicare-architectservice.com

Garantie

De standaard garantie op Handicare producten is 5 jaar.

Bij producten met een andere garantietermijn is dit bij het betreffende product vermeld.

Bevestigingsmaterialen

De producten worden standaard geleverd zonder bevestigingsmaterialen. Wat een veilige bevestiging is hangt af van het type wand. Bij een wand van gipskarton, geperst houtvezelplaat of spaanplaat is het nodig de wand te verstevigen met multiplex. De wand is ook bepalend voor het type pluggen of schroeven. Kijk voor alle bevestigingsadviezen op pagina 53. U vindt ze ook op onze website.

Let op

Handicare heeft de uiterste zorg besteed aan het samenstellen van deze catalogus. De vermelde prijzen zijn in euro's, bruto, exclusief BTW. Samenstelling van het assortiment en prijzen kunnen tussentijds wijzigen. Handicare Bathroom Safety B.V. aanvaardt geen verantwoordelijkheid voor eventuele schade die voortkomt uit het gebruik van deze gegevens. Handicare is niet aansprakelijk voor gemodificeerde producten.



Handicare Bathroom Safety B.V.

Weteringweg 9, 2641 KM Pijnacker, Nederland

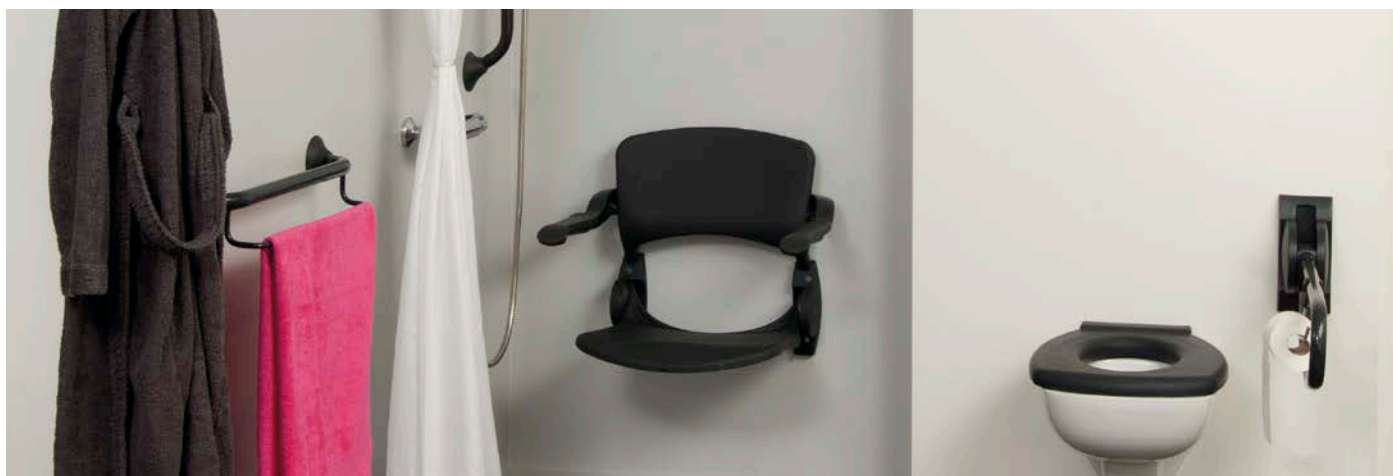
T 015 369 54 40 • F 015 369 71 64 • info.LS@handicare.com

www.handicare.com/nl

www.handicare-academy.nl (trainingen)

www.handicare-architectservice.com (bestekservice)

www.badkamerhulpmiddelen.nl (informatie/advies voor eindgebruikers)



Douchezittingen



Handicare Compact douchezitting

Comfortabel zittend douchen op een douchezitting met Scandinavisch design. Deze douchezitting voor wandmontage is ontworpen voor in de huiselijke omgeving, met aandacht voor de details en biedt comfort in de mo-

derne badkamer. De zitting is antibacterieel en slijtvast. Het maximale gebruikersgewicht van de douchezitting is maar liefst 150 kg.

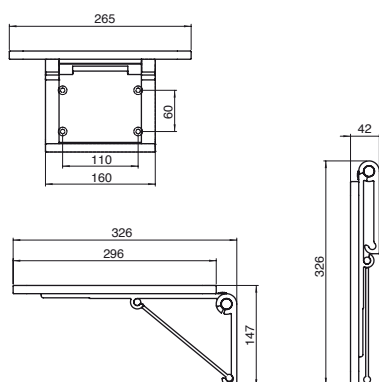
Douchezittingen

Compacte douchezitting

Compact shower seat

- Corian zitting, opklapbaar
- zitbreedte 265 mm
- zitdiepte 330 mm
- geschikt voor gebruikers tot 150 kg
- inclusief boormal
- garantie 2 jaar

Artikel nr.	Omschrijving	prijs excl.
LI2201.2013-02	Compact douchezitting, corian wit/aluminium	236



Ergonomische douchezitting

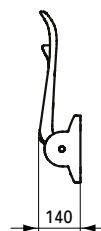
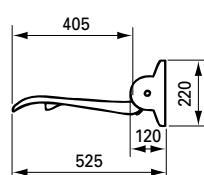
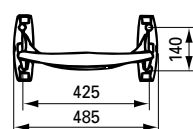
Ergonomic shower seat

- kunststof zitting, opklapbaar
- zitbreedte 450 mm
- zitdiepte 405 mm
- geschikt voor gebruikers tot 150 kg
- inclusief boormal
- bevestigingsset leverbaar (LI2806.000)
- voorzien van hygiëne coating

⚠ Hulpvoetset LI2214.201 aanbevolen bij een gebruikersgewicht > 100 kg in verband met belasting van de muur, én bij transfers.

Zie p. 52 en 53 voor belastbaarheid en bevestigingsadvies.

Artikel nr.	Omschrijving	prijs excl.
LI2201.2006-02	Douchezitting wit	158
LI2201.2006-11	Douchezitting antraciet	158
LI2806.0000-00	Muurbevestigingsset LI2201 LI2601/03.	10



RAL 9010 RAL 7021

Douchezitting met rugleuning

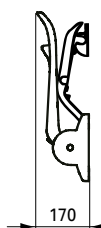
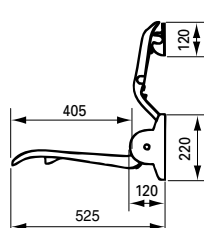
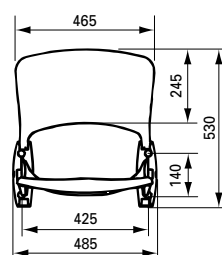
Ergonomic shower seat

- kunststof zitting, opklapbaar
- kunststof rugleuning met rvs buis
- zitbreedte 450 mm
- zitdiepte 405 mm
- geschikt voor gebruikers tot 150 kg
- inclusief boormal
- bevestigingsset leverbaar (LI2805.000)
- voorzien van hygiëne coating

⚠ Hulpvoetset LI2214.201 aanbevolen bij een gebruikersgewicht > 100 kg in verband met belasting van de muur, én bij transfers.

Zie p. 52 en 53 voor belastbaarheid en bevestigingsadvies.

Artikel nr.	Omschrijving	prijs excl.
LI2202.2006-02	Douchezitting met rugleuning, wit	264
LI2202.2006-11	Douchezitting met rugleuning, antraciet	264
LI2805.0000-00	Muurbevestigingsset LI2202 & LI2203	15



RAL 9010 RAL 7021



Veilig bevestigen: wat een veilige bevestiging is hangt af van het type wand, in combinatie met de juiste bevestigingsmaterialen. Bij een wand van gipskarton, geperste houtvezelplaat of spaanplaat is het nodig de wand vooraf te verstevigen met minimaal 32 mm watervast verlijmd multiplex. U vindt alle adviezen vanaf pagina 53 of op handicare.com/nl. Bevestigingssets voor wanden met voldoende draagkracht zijn apart verkrijgbaar. De informatie hierover ziet u bij de artikelen.

Douchezittingen

Douchezitting met rugleuning en armleggers

Ergonomic shower seat

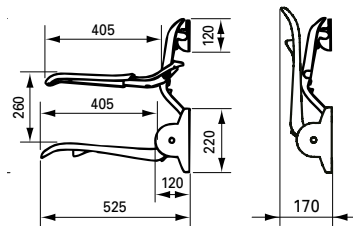
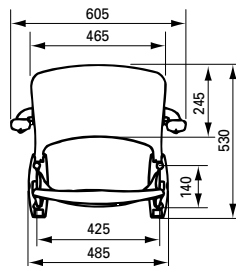
- kunststof zitting, opklapbaar
- kunststof rugleuning met rvs buis
- afzonderlijk opklapbare armleggers, ergonomisch vormgegeven
- zitbreedte 450 mm, zitdiepte 405 mm
- geschikt voor gebruikers tot 150 kg
- inclusief boormal
- bevestigingsset leverbaar (LI2805.000)
- voorzien van hygiëne coating

⚠ Hulpvoetset LI2214.201 aanbevolen bij een gebruikersgewicht > 100 kg in verband met belasting van de muur, én bij transfers.

⚠ Bij een gebruikersgewicht > 125 kg adviseren wij een douchezitting zonder armleggers (LI2202.200) toe te passen in combinatie met opklapbare toilet-beugels (LI2603.3xx) aan weerszijden.

Zie p. 52 en 53 voor belastbaarheid en bevestigingsadvies.

Artikel nr.	Omschrijving	prijs excl.
LI2203.2006-02	Douchezitting met rugleuning & armleggers, wit	307
LI2203.2006-11	Douchezitting met rugleuning & armleggers, antraciet	307
LI2805.0000-00	Muurbevestigingsset LI2202 & LI2203	15



RAL 9010 RAL 7021

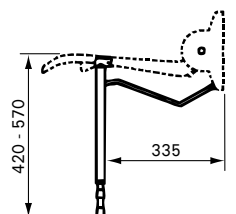
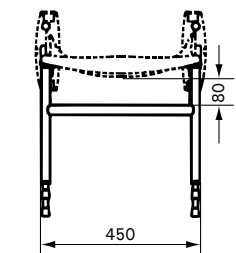
Hulpvoetset voor kunststof douchezittingen

Floor support Ergonomic shower seats

- past op douchezittingen LI2201.200, LI2202.200, LI2203.200
- scharniert met de zitting mee
- bestaande uit dubbele hulpvoet en dubbele afstandhouder
- traploos in hoogte instelbaar voor aanpassing aan de gewenste zithoogte (van vloer tot bovenkant zitting: 420-570 mm)
- tevens achteraf te plaatsen
- maximaal belastbaar tot 300 kg

⚠ Aanbevolen bij een gebruikersgewicht > 100 kg in verband met belasting van de muur, én bij transfers.

Artikel nr.	Omschrijving	prijs excl.
LI2214.2011-02	Dubbele hulpvoetset v. douchezitting LI220x wit	105
LI2214.2011-11	Dubbele hulpvoetset v. douchezitting LI220x antraciet	105
LI2214.2014-02	Dubbele hulpvoetset v. douchezitting LI220x RVS/wit	136



RAL 9010 RAL 7021

Douchezitting met verkorte zitdiepte

Uitsluitend in deze maatvoering

LI2203.001 Short shower seat

- zitting HT-bekleding, opklapbaar
- rugleuning HT-bekleding
- afzonderlijk opklapbare armleggers
- zitbreedte 450 mm
- zitdiepte 315 mm (muur tot voorzijde zitting 445 mm)

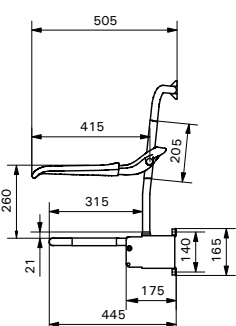
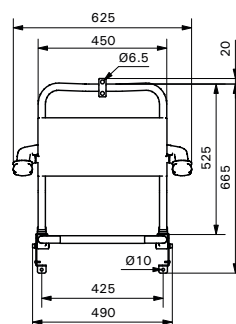
LI2201.001 (niet afgebeeld)

- als LI2203.001, zonder rugleuning en armleggers (muur tot voorzijde zitting 375 mm)

⚠ Hulpvoetset LI2214.002 aanbevolen bij een gebruikersgewicht > 100 kg in verband met belasting van de muur, én bij transfers.

Zie p. 52 en 53 voor belastbaarheid en bevestigingsadvies.

Artikel nr.	Omschrijving	prijs excl.
LI2203.0011-02	Douchezitting verkorte zitdiepte wit	296
LI2203.0014-02	Douchezitting verkorte zitdiepte RVS/wit	476
Muurbevestigingsset		
LI2805.0000-00	Muurbevestigingsset LI2202 & LI2203	15
LI2214.0021-02	Hulpvoetset v. douchezitting verkorte zitdiepte wit	105
LI2214.0024-02	Hulpvoetset v. douchezitting verkorte zitdiepte RVS/wit	136



RAL 9010

Douchezittingen

Douchezitting met zachte zitting

LI2223.021 Soft shower seat

- opklapbare zachte toiletzitting met open voorzijde
- rugleuning HT-bekleding
- afzonderlijk opklapbare armleggers, ergonomisch vormgegeven
- geleiderails geschikt voor ondersteek \varnothing 300-315 mm (p.42)

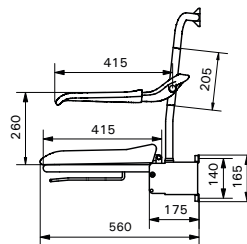
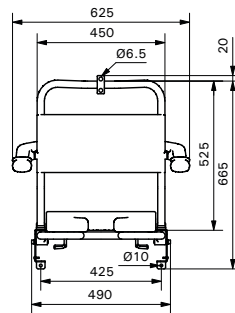
LI2221.021 (niet afgebeeld)

- als LI2223.021, zonder rugleuning en armleggers (muur tot voorzijde zitting 500 mm)

⚠ Hulpvoetset LI2214.001 aanbevolen bij een gebruikersgewicht > 100 kg in verband met belasting van de muur, én bij transfers.

Zie p. 52 en 53 voor belastbaarheid en bevestigingsadvies.

Artikel nr.	Omschrijving	prijs excl.
LI2221.0211-02	Douche/toiletzitting met zachte zitting, open voorzijde, wit	388
LI2221.0214-02	Douche/toiletzitting met zachte zitting, open voorzijde, RVS/wit	475
LI2223.0211-02	Douche/toiletzitting met zachte zitting, open voorzijde, wit	540
LI2223.0214-02	Douche/toiletzitting met zachte zitting, open voorzijde, RVS/wit	670
LI2214.0011-02	Dubbele hulpvoetset v. douchezitting LI222x wit	105
LI2214.0014-02	Dubbele hulpvoetset v. douchezitting LI222x RVS/wit	136
Muurbevestigingsset		
LI2805.0000-00	Muurbevestigingsset LI2202 & LI2203	15



RAL 9010

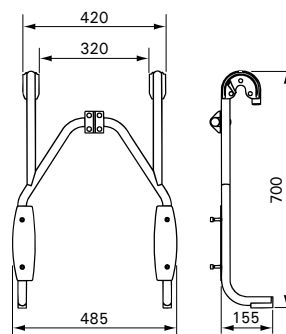
Hangend frame voor douchezitting

Click-On frame

⚠ kan uitsluitend aan wandbeugels Ergogrip LI2611.060, LI2611.070 & LI2611.080 worden gehangen, en aan horizontale hoekwandbeugel LI2611.015 en de LI2611.025.

- veilige vergrendeling d.m.v. kunststof borgpennen
- geschikt voor douchezitting LI2202.200 en LI2203.200
- afstand hart wandbeugel tot bovenzijde zitting: 475 mm
- frame van rvs buis
- eenvoudig, zonder gereedschap, op te hangen en te verwijderen
- LET OP: Handicare adviseert bij een hangend frame het gebruik van hulpvoetset LI2214.201.

Artikel nr.	Omschrijving	prijs excl.
LI2216.0014-02	Hangend frame v. douchezitting, wit	280
LI2216.0014-11	Hangend frame v. douchezitting, antraciet	280



RAL 9010 RAL 7021

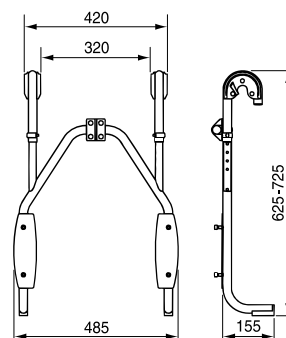
Hangend frame voor douchezitting, verstelbaar

Click-On frame

⚠ kan uitsluitend aan wandbeugels Ergogrip LI2611.060, LI2611.070 & LI2611.080 worden gehangen, en aan horizontale hoekwandbeugel LI2611.015 en de LI2611.025.

- als LI2216.001, maar met variabele zithoogte
- verstelbereik 100 mm
- afstand hart wandbeugel tot bovenzijde zitting: 400-500 mm
- LET OP: Handicare adviseert bij een hangend frame het gebruik van hulpvoetset LI2214.201.

Artikel nr.	Omschrijving	prijs excl.
LI2216.0024-02	Hangend frame v. douchezitting, verstelbaar, wit	356
LI2216.0024-11	Hangend frame v. douchezitting, verstelbaar, antraciet	356



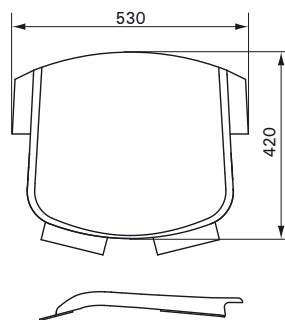
RAL 9010 RAL 7021

Douchezittingen

Comforthoes t.b.v. kunststof douchezitting

Cushioned cover

- zachte afneembare hoës, geschikt voor kunststof douchezittingen LI2201.200, LI2202.200, LI2203.200
- zitbekleding speciaal voor de gevoelige huid of bij langdurig gebruik van douchezitting
- gemakkelijk te bevestigen en verwisselen d.m.v. klittenband aan onderzijde zitting
- polyethyleen/polypropyleenschuim
- uitsluitend leverbaar in de kleur blauw
- garantie 1 jaar

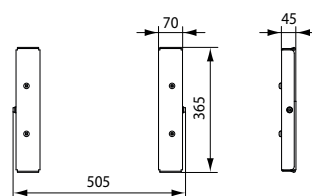


Artikel nr.	Omschrijving	prijs excl.
LI09506.400	Comforthoes douchezitting	49

Hoogte verstelplaat

Height adjustment system

- geschikt voor douchezitting zonder rugleuning LI2201.200, LI2201.001 & LI2221.021
- voor eenvoudige instelling van gewenste zithoogte
- laat plaatsing van douchezitting achteraf toe
- verstelbereik 150 mm
- inclusief boormal
- set verstelbare spangrepen leverbaar (LI2815.001)



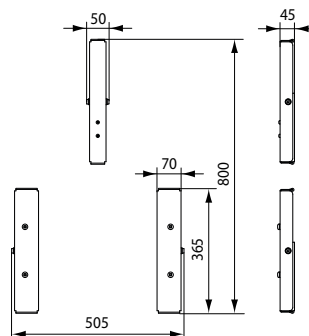
Artikel nr.	Omschrijving	prijs excl.
LI2215.1014-02	Hoogteverstelplaat v. zitting zonder rugleuning, RVS/wit	205



Hoogte verstelplaat

Height adjustment system

- geschikt voor douchezittingen met rugleuning LI2202.200, LI2203.200, LI2203.001 & LI2223.021
- voor eenvoudige instelling van gewenste zithoogte
- laat plaatsing van douchezitting achteraf toe
- verstelbereik 150 mm
- inclusief boormal
- set verstelbare spangrepen leverbaar (LI2815.002)



Artikel nr.	Omschrijving	prijs excl.
LI2215.1024-02	Hoogteverstelplaat v. zitting met rugleuning, RVS/wit	245



Set verstelbare spangrepen

LI2815.001

Adjustable clamp levers

- T.b.v. hoogteverstelplaten LI2215.101. 2 stuks, zwart kunststof.

LI2815.002

Adjustable clamp levers

- T.b.v. hoogteverstelplaten LI2215.102. 4 stuks, zwart kunststof.



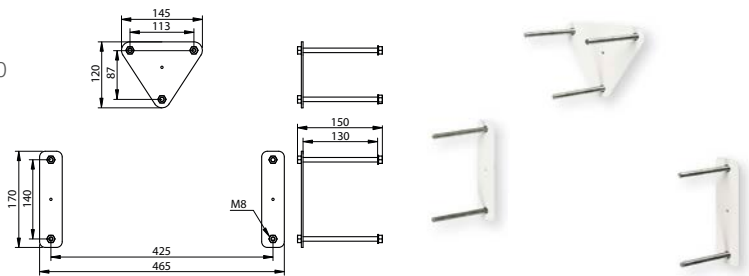
Artikel nr.	Omschrijving	prijs excl.
LI2815.0010-00	Set 2 stuks verstelbare spangrepen t.b.v. LI2215.101	37
LI2815.0020-00	Set 4 stuks verstelbare spangrepen t.b.v. LI2215.102	73

Douchezittingen

Set contraplatten

Backing plates set

- voor "door en door" wandbevestiging van douchezittingen LI2202.200 en LI2203.200
- voorzien van opgelaste moeren M8 en bijpassende draadeinden, sluitringen en moeren
- compleet met contraplaat voor rughaak douchezittingen
- contraplaat zichtbaar aan achterzijde wand
- uitsluitend leverbaar in de kleur wit



Artikel nr.	Omschrijving	prijs excl.
LI0122.5084-02	Set contraplatten douchezitting, RVS/wit	83

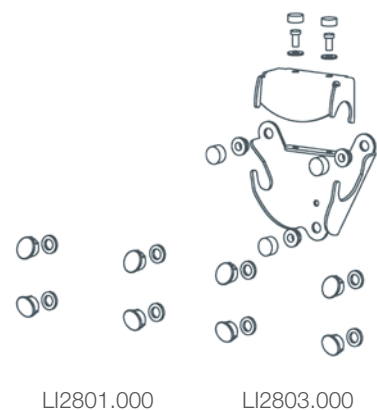
Montageset t.b.v. douchezitting LI2201.200/LI2202.200/LI2203.200

Shower seat installation set

- vervangingsset
- voor het afdekken van de montagepunten en bevestiging van het rugdeel aan de muur
- rughaak is wit

Let op: deze montageset wordt standaard meegeleverd bij onze douchezittingen LI2202.200/LI2203.200.

Artikel nr.	Omschrijving	prijs excl.
LI2801.0000-02	Schroefkapset t.b.v. douchezitting 2201 wit	6
LI2801.0000-11	Schroefkapset t.b.v. douchezitting 2201 antraciet	6
LI2803.0000-02	Montageset t.b.v. douchezitting 2202/2203 wit	19
LI2803.0000-11	Montageset t.b.v. douchezitting 2202/2003 antraciet	19



Muurbevestigingssets t.b.v. douchezittingen

Wall mounting set

LI2806.000 voor bevestiging van douchezitting LI2201.200

- bestaande uit: - Fischer UX 10 pluggen, 4 stuks;
- houtdraadbout, 8 x 90 mm rvs A2, 4 stuks;
- sluitring M8 DIN 125, rvs A2, 4 stuks.

LI2806.000-00



LI2805.000 voor bevestiging van douchezittingen LI2202.200 en LI2203.200

- bestaande uit: - Fischer UX 10 pluggen, 7 stuks;
- houtdraadbout, 4 stuks 8 x 90 mm rvs A2 en 3 stuks 8 x 70 mm rvs A2
- sluitring M8 DIN 125, rvs A2, 7 stuks.

LI2805.000-00



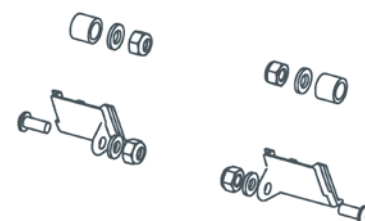
Artikel nr.	Omschrijving	prijs excl.
LI2806.0000-00	Muurbevestigingsset LI2201 & LI2601/03.	10
LI2805.0000-00	Muurbevestigingsset LI2202 & LI2203	15

Bevestigingsset hulppoot douchezitting

Floor support installation set

- vervangingsset
- voor het monteren van een hulppoot
- standaard leverbaar in de kleur wit

Let op: deze montageset wordt standaard meegeleverd bij onze hulppoot LI2214.201



Artikel nr.	Omschrijving	prijs excl.
LI2804.0000-02	Bevestigingsset t.b.v. hulppoot LI2214.201, wit	6

Douchezittingen

Douchezitting met hulppoot

Showrseat

- douchezitting met open voorzijde, opklapbaar
- frame aluminium, gecoat RVS
- zitting: kunststof
- zitbreedte 410 mm
- zitdiepte 365 mm
- in hoogte verstelbaar van 400-500 mm
- geschikt voor gebruikers tot 150 kg
- 2 jaar garantie



Artikel nr.	Omschrijving	prijs excl.
12226	Douchezitting (U-vorm) met hulppoot	204



Handicare Academy biedt zorgprofessionals en zorginstallateurs inspiratie, nieuwe kennis en oefening in de praktijk.

Veilige transfers in de badkamer

Een natte en gladde badkamer is een risico voor ouderen en mensen met een beperking. Ervaar met onze speciale simulatiepakken zelf hoe het is om een beperking te hebben. We bootsen dagelijkse handelingen zoals naar het toilet gaan of douchen na. Je ervaart bijvoorbeeld hoe het is om stram en slechthorend te zijn, overgewicht te hebben of als alles niet meer meewerkt na een beroerte. Hierdoor krijg je inzicht in de behoefte aan comfort en veiligheid.

De training is een combinatie van theorie en praktijk. Je leert wat de mogelijkheden zijn om de zelfstandigheid in de badkamer zo lang mogelijk te behouden. En welke hulpmiddelen geschikt zijn bij diverse beperkingen. Vormgeving, kleur en de juiste plaatsing van de producten is van groot belang voor het comfort en de veiligheid. Tevens wordt de rol van de verzorger of adviseur behandeld.



Hulpmiddelen plaatsen in de badkamer

Goed adviseren over het plaatsen van hulpmiddelen voor comfort en veiligheid. Verkoopkansen creëren en goed monteren.

Je leert aan de hand van een checklist inventariseren welke hulpmiddelen van Handicare een oplossing kunnen zijn voor de gebruiker. En welke hulpmiddelen handig met elkaar gecombineerd kunnen worden. Je krijgt praktische tips voor het bepalen van de juiste plaats om de gebruiker precies de extra steun te geven die hij nodig heeft. Een hulpmiddel moet tot 150 kg belastbaar zijn, daarom is er een apart blok over de keuze van bevestigingsmaterialen bij verschillende typen wanden.

Voorafgaand aan deze training kun je deelnemen aan onze training *Veilige transfers in de badkamer*.

www.handicare-academy.nl

Wandbeugels



Steun in badkamer en toilet

De Ergogrip wandbeugel is al meer dan 80 jaar een begrip. De handige steun is overal te plaatsen: in de douche, naast de wastafel of bij het toilet. Dankzij de ergonomische diameter van de buis past zowel een grote

als een kleine hand stevig om de beugel. De hoek van 60° in plaats van 90° zorgt ervoor dat de hand van de gebruiker in een natuurlijke stand blijft.

Dit vermindert het valrisico.

Wandbeugels

Ergogrip

Wandbeugels Ergogrip zijn 150 kg horizontaal belastbaar. Ze worden uitgevoerd als stalen of rvs buis met kunststof flenzen en kunststof afdekkappen om de bevestiging af te dekken. Doordat de buis 60° gebogen is in plaats van de traditionele 90°, nemen hand en pols bij het vasthouden van de Ergogrip een natuurlijke stand in. In combinatie met de afdekkap ontstaat hierdoor een afgeronde vorm, welke een vaste grip biedt.



Door de juiste afstemming van vorm en diameter van de buis, kan de gebruiker van de wandbeugel tot een optimale greep komen. Gebaseerd op wetenschappelijke gegevens heeft Handicare een wandbeugel ontworpen die tegemoet komt aan de eisen in vorm, buisdiameter, buigingshoek en muurafstand die de gebruikers aan het product stellen.

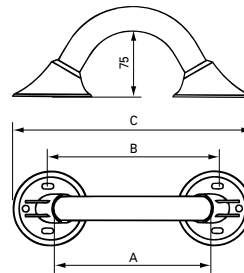
Wandbeugel Ergogrip

Ergogrip 200

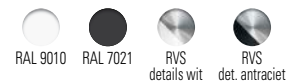
Lengte = A B C
LI2611.020 180 200 275

- bevestigingsset leverbaar (LI2807.000, p.20)
- combineer met contraplaat LI0126.503 bij twijfel over sterkte van de wand. Zie p.20

Zie p. 52 en 53 voor belastbaarheid en bevestigingsadvies.



lengte A is de greepmaat



Artikel nr.	Omschrijving	prijs excl.
LI2611.0201-02	Wandbeugel 20 cm wit	39
LI2611.0201-11	Wandbeugel 20 cm antraciet	39
LI2611.0204-02	Wandbeugel 20 cm RVS/wit	61
LI2611.0202-00	Wandbeugel 20 cm RVS gepolijst, details wit	77
LI2611.0202-11	Wandbeugel 20 cm RVS gepolijst, details antraciet	77



Ral 9010
wit



Ral 7021
antraciet



Gepolijst RVS met
witte details



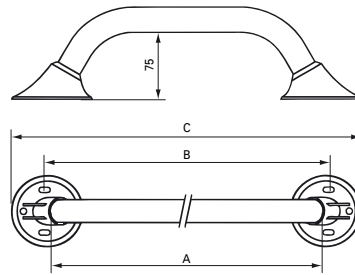
Gepolijst RVS met
antraciete details

Wandbeugels

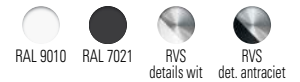
Wandbeugel Ergogrip

Ergogrip straight grab rails

Lengte =	A	B	C
LI2611.030	300	317	405
LI2611.040	400	417	505
LI2611.050	500	517	605
LI2611.060	600	617	705
LI2611.070	700	717	805
LI2611.080	800	817	905
LI2611.090	900	917	1005
LI2611.100	1000	1017	1105
LI2611.120	1200	1217	1305
LI2611.140	1400	1417	1505



lengte A is de greepmaat



- bevestigingsset leverbaar (LI2807.000, p.20)
- combineer met contraplaat LI0126.503 bij twijfel over sterkte van de wand. Zie p.20

Artikel nr.	Omschrijving	prijs excl.			
LI2611.0301-02	Wandbeugel 30 cm wit	37			
LI2611.0301-11	Wandbeugel 30 cm antraciet	37			
LI2611.0304-02	Wandbeugel 30 cm RVS/wit	63			
LI2611.0302-00	Wandbeugel 30 cm RVS gepolijst, details wit	82			
LI2611.0302-11	Wandbeugel 30 cm RVS gepolijst, details antraciet	82			
	Lengte 40 cm				
LI2611.0401-02	Wandbeugel 40 cm wit	39			
LI2611.0401-11	Wandbeugel 40 cm antraciet	39			
LI2611.0404-02	Wandbeugel 40 cm RVS/wit	65			
LI2611.0402-00	Wandbeugel 40 cm RVS gepolijst, details wit	83			
LI2611.0402-11	Wandbeugel 40 cm RVS gepolijst, details antraciet	83			
	Lengte 50 cm				
LI2611.0501-02	Wandbeugel 50 cm wit	40			
LI2611.0501-11	Wandbeugel 50 cm antraciet	40			
LI2611.0504-02	Wandbeugel 50 cm RVS/wit	68			
LI2611.0502-00	Wandbeugel 50 cm RVS gepolijst, details wit	87			
LI2611.0502-11	Wandbeugel 50 cm RVS gepolijst, details antraciet	87			
	Lengte 60 cm				
LI2611.0601-02	Wandbeugel 60 cm wit	41			
LI2611.0601-11	Wandbeugel 60 cm antraciet	41			
LI2611.0604-02	Wandbeugel 60 cm RVS/wit	71			
LI2611.0602-00	Wandbeugel 60 cm RVS gepolijst, details wit	91			
LI2611.0602-11	Wandbeugel 60 cm RVS gepolijst, details antraciet	91			
	Lengte 70 cm				
LI2611.0701-02	Wandbeugel 70 cm wit	45			
LI2611.0701-11	Wandbeugel 70 cm antraciet	45			
LI2611.0704-02	Wandbeugel 70 cm RVS/wit	77			
LI2611.0702-00	Wandbeugel 70 cm RVS gepolijst, details wit	97			
LI2611.0702-11	Wandbeugel 70 cm RVS gepolijst, details antraciet	97			
	Lengte 80 cm				
LI2611.0801-02	Wandbeugel 80 cm wit	52			
LI2611.0801-11	Wandbeugel 80 cm antraciet	52			
LI2611.0804-02	Wandbeugel 80 cm RVS/wit	79			
LI2611.0802-00	Wandbeugel 80 cm RVS gepolijst, details wit	100			
LI2611.0802-11	Wandbeugel 80 cm RVS gepolijst, details antraciet	100			
	Lengte 90 cm				
LI2611.0901-02	Wandbeugel 90 cm wit	59			
LI2611.0901-11	Wandbeugel 90 cm antraciet	57			
LI2611.0904-02	Wandbeugel 90 cm RVS/wit	81			
LI2611.0902-00	Wandbeugel 90 cm RVS gepolijst, details wit	104			
LI2611.0902-11	Wandbeugel 90 cm RVS gepolijst, details antraciet	104			
	Lengte 100 cm				
LI2611.1001-02	Wandbeugel 100 cm wit	61			
LI2611.1001-11	Wandbeugel 100 cm antraciet	61			
LI2611.1004-02	Wandbeugel 100 cm RVS/wit	84			
LI2611.1002-00	Wandbeugel 100 cm RVS gepolijst, details wit	108			
LI2611.1002-11	Wandbeugel 100 cm RVS gepolijst, details antraciet	108			
	Lengte 120 cm				
LI2611.1201-02	Wandbeugel 120 cm wit	85			
LI2611.1201-11	Wandbeugel 120 cm antraciet	85			
LI2611.1204-02	Wandbeugel 120 cm RVS/wit	116			
LI2611.1202-00	Wandbeugel 120 cm RVS gepolijst, details wit	140			
LI2611.1202-11	Wandbeugel 120 cm RVS gepolijst, details antraciet	140			
	Lengte 140 cm				
LI2611.1401-02	Wandbeugel 140 cm wit	100			
LI2611.1401-11	Wandbeugel 140 cm antraciet	100			
LI2611.1404-02	Wandbeugel 140 cm RVS/wit	133			
LI2611.1402-00	Wandbeugel 140 cm RVS gepolijst, details wit	158			
LI2611.1402-11	Wandbeugel 140 cm RVS gepolijst, details antraciet	158			

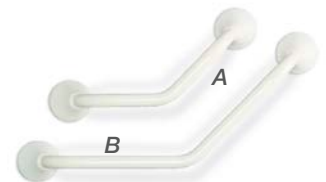
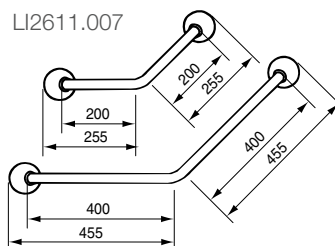
Wandbeugel 45 graden

Ergogrip 45 Small (A)

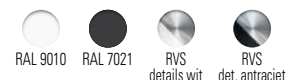
Ergogrip 45 Large (B)

- aanbevolen voor plaatsing bij toilet en bad
- bevestigingsset leverbaar (LI2807.000, p.20)
- combineer met contraplaat LI0126.503 (p.20) bij twijfel over sterkte van de wand

Zie p. 52 en 53 voor belastbaarheid en bevestigingsadvies.



LI2611.008



Artikel nr.	Omschrijving	prijs excl.	Artikel nr.	Omschrijving	prijs excl.
LI2611.0071-02	Wandbeugel 45° 200x200mm wit	63	LI2611.0081-02	Wandbeugel 45° 400x400mm wit	63
LI2611.0071-11	Wandbeugel 45° 200x200mm antraciet	63	LI2611.0081-11	Wandbeugel 45° 400x400mm antraciet	63
LI2611.0074-02	Wandbeugel 45° 200x200mm RVS/wit	105	LI2611.0084-02	Wandbeugel 45° 400x400mm RVS/wit	111
LI2611.0072-00	Wandbeugel 45° 200x200mm RVS gepolijst, details wit	131	LI2611.0082-00	Wandbeugel 45° 400x400mm RVS gepolijst, details wit	134
LI2611.0072-11	Wandbeugel 45° 200x200mm RVS gepolijst, details antraciet	131	LI2611.0082-11	Wandbeugel 45° 400x400mm RVS gepolijst, details antraciet	134

Wandbeugels

Horizontale hoekwandbeugel

Ergogrip corner S

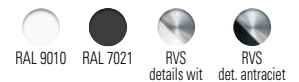
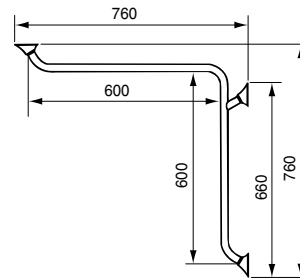
- voor twee muren
- bevestigingsset LI2807.000 kan gebruikt worden (p.20) (2x bestellen wegens extra flens)
- combineer met contraplaat LI0126.503 (p.20) bij twijfel over sterkte van de wand

Zie p. 52 en 53 voor belastbaarheid en bevestigingsadvies.

Ideaal te combineren met onze verticale combibeugel LI2611.018 of LI2611.019 als glijstang en douchekophouder LI2630.200. (p.19)

Let op: verticale combibeugel en douchekophouder apart bestellen.

Artikel nr.	Omschrijving	prijs excl.
LI2611.0151-02	Horizontale hoekwandbeugel 600x600mm wit	119
LI2611.0151-11	Horizontale hoekwandbeugel 600x600mm antraciet	119
LI2611.0154-02	Horizontale hoekwandbeugel 600x600mm RVS/wit	166
LI2611.0152-00	Horizontale hoekwandbeugel 600x600mm RVS gepolijst, details wit	205
LI2611.0152-11	Horizontale hoekwandbeugel 600x600mm RVS gepolijst, details antr.	205



Horizontale hoekwandbeugel

Ergogrip corner L

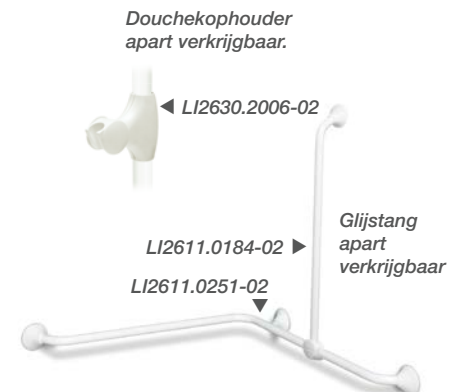
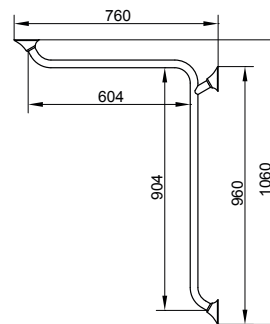
- voor twee muren
- bevestigingsset LI2807.000 kan gebruikt worden (p.20) (2x bestellen wegens extra flens)
- combineer met contraplaat LI0126.503 (p.20) bij twijfel over sterkte van de wand

Zie p. 52 en 53 voor belastbaarheid en bevestigingsadvies.

Ideaal te combineren met onze verticale combibeugel LI2611.018 of LI2611.019 als glijstang en douchekophouder LI2630.200. (p.19)

Let op: verticale combibeugel en douchekophouder apart bestellen.

Artikel nr.	Omschrijving	prijs excl.
LI2611.0251-02	Horizontale hoekwandbeugel 600x900mm wit	129
LI2611.0251-11	Horizontale hoekwandbeugel 600x900mm antraciet	129
LI2611.0254-02	Horizontale hoekwandbeugel 600x900mm RVS/wit	177
LI2611.0252-00	Horizontale hoekwandbeugel 600x900mm RVS gepolijst, details wit	215
LI2611.0252-11	Horizontale hoekwandbeugel 600x900mm RVS gepolijst, details antr.	215

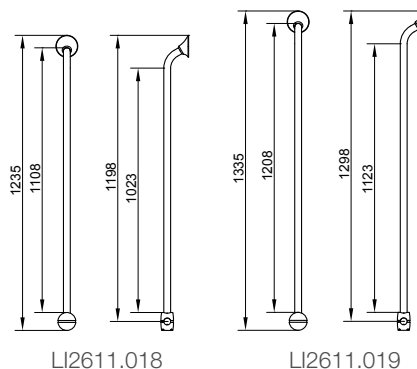
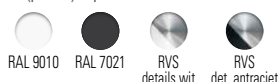


Verticale combi-beugel

Ergogrip corner combination grab rails

- te combineren met iedere wandbeugel Ergogrip vanaf 30 cm, o.a. horizontale hoekwandbeugel, om zelf de ideale opstelling te kunnen bepalen
 - combineer met contraplaat LI0126.503 (p.20) bij twijfel over sterkte van de wand
 - gecombineerd met een douchekophouder (LI2630.200) vormt de verticale combi-beugel tevens een stevige glijstang!
- Zie p. 52 en 53 voor belastbaarheid en bevestigingsadvies.

Let op: douchekophouder (p.19) apart bestellen.



Douchekophouder apart verkrijgbaar.



Artikel nr.	Omschrijving	prijs excl.
LI2611.0184-02	Verticale combi-beugel 1235mm rvs gecoat, wit	83
LI2611.0184-11	Verticale combi-beugel 1235mm rvs gecoat, antraciet	83
LI2611.0182-00	Verticale combi-beugel 1235mm rvs gepolijst, details wit	113
LI2611.0182-11	Verticale combi-beugel 1235mm rvs gepolijst, details antr.	113

Artikel nr.	Omschrijving	prijs excl.
LI2611.0194-02	Verticale combi-beugel 1335mm rvs gecoat, wit	83
LI2611.0194-11	Verticale combi-beugel 1335mm rvs gecoat, antraciet	83
LI2611.0192-00	Verticale combi-beugel 1335mm rvs gepolijst, details wit	114
LI2611.0192-11	Verticale combi-beugel 1335mm rvs gepolijst, details antr.	114

Wandbeugels

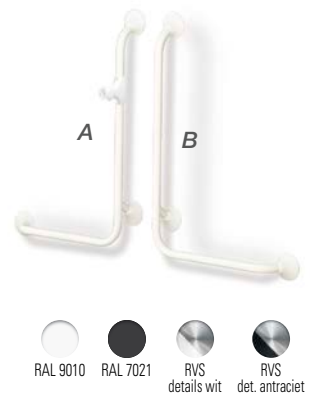
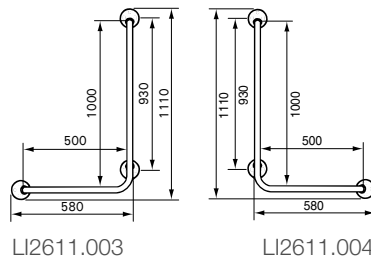
Wandbeugel 90 graden

Ergogrip 90 left (A)

Ergogrip 90 right (B)

- aanbevolen voor plaatsing bij bad en douche
- gecombineerd met een douchekophouder (LI2630.200) vormt deze wandbeugel tevens een stevige glijstang!
- bevestigingsset LI2807.000 (p.20) kan gebruikt worden (2x bestellen wegens extra flens)
- combineer met contraplaat LI0126.503 (p.20) bij twijfel over sterkte van de wand

Zie p. 52 en 53 voor belastbaarheid en bevestigingsadvies.



Artikel nr.	Omschrijving	prijs excl.
LI2611.0031-02	Wandbeugel 90° 500x1000mm wit	91
LI2611.0031-11	Wandbeugel 90° 500x1000mm antraciet	91
LI2611.0034-02	Wandbeugel 90° 500x1000mm RVS/wit	147
LI2611.0032-00	Wandbeugel 90° 500x1000mm RVS gepolijst, details wit	188
LI2611.0032-11	Wandbeugel 90° 500x1000mm RVS gepolijst, details antr.	188

A: Links

Artikel nr.	Omschrijving	prijs excl.
LI2611.0041-02	Wandbeugel 90° 1000x500mm wit	91
LI2611.0041-11	Wandbeugel 90° 1000x500mm antraciet	91
LI2611.0044-02	Wandbeugel 90° 1000x500mm Rvs/Wit	150
LI2611.0042-00	Wandbeugel 90° 1000x500mm RVS gepolijst, details wit	188
LI2611.0042-11	Wandbeugel 90° 1000x500mm RVS gepolijst, details antr.	188

B: Rechts

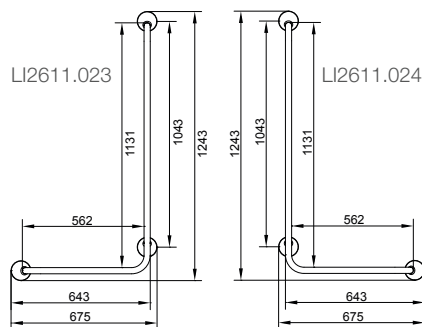
Wandbeugel 90 graden

Ergogrip 90 left (A)

Ergogrip 90 right (B)

- aanbevolen voor plaatsing bij bad en douche
- gecombineerd met een douchekophouder (LI2630.200) vormt deze wandbeugel tevens een stevige glijstang!
- bevestigingsset LI2807.000 (p.20) kan gebruikt worden (2x bestellen wegens extra flens)
- combineer met contraplaat LI0126.503 (p.20) bij twijfel over sterkte van de wand

Zie p. 52 en 53 voor belastbaarheid en bevestigingsadvies.



Artikel nr.	Omschrijving	prijs excl.
LI2611.0231-02	Wandbeugel 90° 560x1130mm wit	95
LI2611.0231-11	Wandbeugel 90° 560x1130mm antraciet	95
LI2611.0234-02	Wandbeugel 90° 560x1130mm RVS/wit	152
LI2611.0232-00	Wandbeugel 90° 560x1130mm RVS gepolijst, details wit	190
LI2611.0232-11	Wandbeugel 90° 560x1130mm RVS gepolijst, details antr.	190

A: Links

Artikel nr.	Omschrijving	prijs excl.
LI2611.0241-02	Wandbeugel 90° 1130x560mm wit	95
LI2611.0241-11	Wandbeugel 90° 1130x560mm antraciet	95
LI2611.0244-02	Wandbeugel 90° 1130x560mm RVS/wit	152
LI2611.0242-00	Wandbeugel 90° 1130x560mm RVS gepolijst, details wit	190
LI2611.0242-11	Wandbeugel 90° 1130x560mm RVS gepolijst, details antr.	190

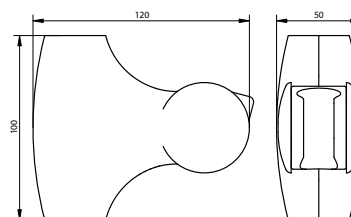
B: Rechts

Douchekophouder

Shower head holder

- geheel kunststof
- past op elke wandbeugel Ergogrip vanaf 30 cm lengte
- past op elke wandbeugel 90 graden en verticale combibeugel
- gecombineerd met één van bovenstaande beugels zorgt dit voor een stevige glijstang
- ook achteraf te plaatsen
- licht en eenvoudig verstelbaar over de gehele lengte
- ergonomische greep
- geschikt voor conisch gevormde huls van doucheslang

Voor impressie douchekophouder met douchekop zie p. 13 en 15.



Artikel nr.	Omschrijving	prijs excl.
LI2630.2006-02	Douchekophouder wit	41
LI2630.2006-11	Douchekophouder antraciet	41



Wandbeugels

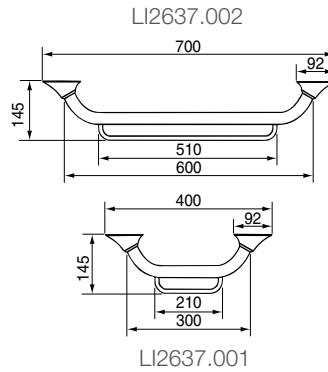
Handdoekrek

LI2637.001 (300 mm) Towel rail Small

LI2637.002 (600 mm) Towel rail Large

- combinatie handdoekrek en wandbeugel
- bovenste buis te gebruiken als wandbeugel Ergogrip
- bevestigingsset LI2807.000 kan gebruikt worden
- combineer met contraplaat LI0126.503 (zie hieronder) bij twijfel over sterkte van de wand

Zie p. 52 en 53 voor belastbaarheid en bevestigingsadvies.



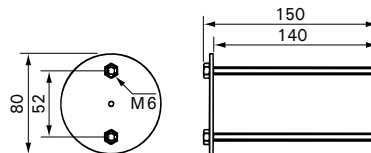
Artikel nr.	Omschrijving	prijs excl.
LI2637.0011-02	Handdoekenrek 300 mm wit	58
LI2637.0011-11	Handdoekenrek 300 mm antraciet	58
LI2637.0014-02	Handdoekenrek 300 mm RVS/wit	109
LI2637.0012-00	Handdoekenrek 300 mm RVS gepolijst, details wit	140
LI2637.0012-11	Handdoekenrek 300 mm RVS gepolijst, details antraciet	140

Artikel nr.	Omschrijving	prijs excl.
LI2637.0021-02	Handdoekenrek 600 mm wit	64
LI2637.0021-11	Handdoekenrek 600 mm antraciet	64
LI2637.0024-02	Handdoekenrek 600 mm RVS/wit	123
LI2637.0022-00	Handdoekenrek 600 mm RVS gepolijst, details wit	162
LI2637.0022-11	Handdoekenrek 600 mm RVS gepolijst, details antraciet	162

Contraplaat

Backing plate round

- voor "door-en-door" bevestiging van wandbeugels Ergogrip
- voorzien van opgelaste moeren M6 en bijpassende draadeinden, sluitringen en moeren
- contraplaat zichtbaar aan achterzijde wand
- uitsluitend leverbaar in de kleur wit
- niet geschikt voor systeemwanden



Artikel nr.	Omschrijving	prijs excl.
LI0126.5034-02	Contraplaat Wandbeugel Rvs/Wit	21

Muurbevestigingsset

Wall mounting set

- voor bevestiging van alle wandbeugels
- bestaande uit: Fischer UX 8 pluggen, 4 stuks
houtdraadbout, 6 x 60mm rvs A2, 4 stuks
sluitring M8 DIN 125, rvs A2, 4 stuks



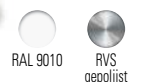
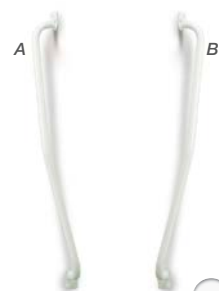
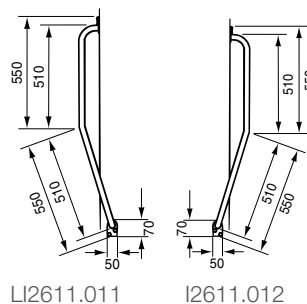
Artikel nr.	Omschrijving	prijs excl.
LI2807.000	Muurbevestigingsset voor wandbeugels	7

Trapspilbeugel

Stair newel grab rail A

Stair newel grab rail B

- voor trapspil of voor twee muren (buitenhoek)



Artikel nr.	Omschrijving	prijs excl.
LI2611.0111-02	Trapspilbeugel A, voor spil aan rechterzijde, wit	118
LI2611.0114-02	Trapspilbeugel A, voor spil aan rechterzijde, RVS/wit	165
LI2611.0112-00	Trapspilbeugel A, voor spil aan rechterzijde, RVS gepolijst	194

Artikel nr.	Omschrijving	prijs excl.
LI2611.0121-02	Trapspilbeugel B, voor spil aan linkerzijde, wit	118
LI2611.0124-02	Trapspilbeugel B, voor spil aan linkerzijde, RVS/wit	165
LI2611.0122-00	Trapspilbeugel B, voor spil aan linkerzijde, RVS gepolijst	194

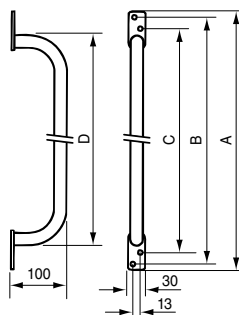
Wandbeugels

Kozijnbeugel

Door frame grab rails

Lengte =	A	B	C	D
LI2619.030	300	280	240	215
LI2619.045	450	430	390	365
LI2619.060	600	580	540	515

- door de smalle flens uitermate geschikt voor bevestiging op kozijnen
- diameter buis: 22 mm



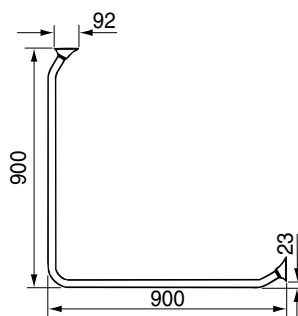
Artikel nr.	Omschrijving	prijs excl.
LI2619.0301-02	Kozijnbeugel 30 cm wit	59
LI2619.0451-02	Kozijnbeugel 45 cm wit	65
LI2619.0601-02	Kozijnbeugel 60 cm wit	70



Douchegordijnrail 90 graden

Shower curtain rail

- voor hoekopstelling
- zonder gordijn en ringen
- bevestigingsset LI2807.000 kan gebruikt worden
- combineer met contraplaat LI0126.503 (p.20) bij twijfel over sterkte van de wand



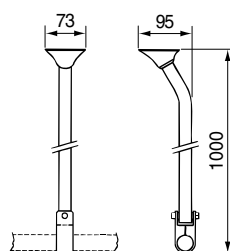
Artikel nr.	Omschrijving	prijs excl.
LI2641.0001-02	Douchegordijnrail 90° wit	111
LI2641.0002-00	Douchegordijnrail 90° RVS gepolijst, details wit	194



Plafondbevestiging voor douchegordijnrail

Ceiling mounting set

- op locatie naar wens in te korten



Artikel nr.	Omschrijving	prijs excl.
LI2641.1003-02	Plafondbevestiging wit	56

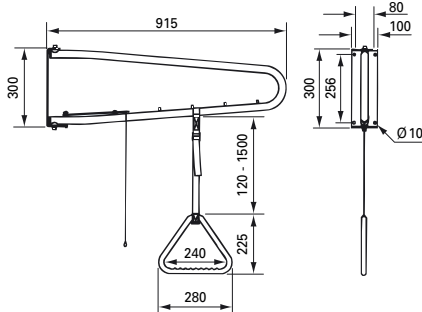


Wandbeugels

Wegzwenkbare papegaai

Swinging support

- muurbevestiging
- kan door de gebruiker zelf bediend worden, ook vanuit een liggende positie
- koordlengte 1500 mm
- vergrendelbaar op 0, 45, 90, 135 en 180°
- met in lengte verstelbare nylon band en kunststof handgreep



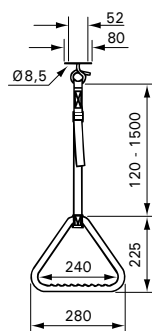
Artikel nr.	Omschrijving	prijs excl.
LI2613.0001-02	Wegzwenkbare papegaai wit	211

RAL 9010

Triangel

Ceiling support

- plafondbevestiging
- plafondplaat met in lengte verstelbare nylon band en kunststof handgreep



Artikel nr.	Omschrijving	prijs excl.
LI2612.0001-02	Triangel plafond wit	83

RAL 9010

Wandbeugels

Grabrail

- aluminium met kunststof
- anti-slip oppervlak voor extra veiligheid
- buisdiameter 32 mm
- maximaal gebruikersgewicht 130 kg
- uitsluitend verkrijgbaar in de kleur wit
- inclusief bevestigingsmateriaal
- garantie 2 jaar

Artikel nr.	Omschrijving	prijs excl.
2613012	Wandbeugel 305 mm	28
2613016	Wandbeugel 406 mm	30
2613018	Wandbeugel 457 mm	34
2613024	Wandbeugel 610 mm	37
2613036	Wandbeugel 915 mm	52
2613042	Wandbeugel 1070 mm	61



RAL 9010

Toilet hulpmiddelen



Extra steun en comfort in het toilet

Een toiletbeugel geeft de gebruiker stevige steun bij het op het toilet gaan zitten en weer opstaan. Hij is ook geschikt om er tegen te leunen om kleding aan en uit te doen. De beugel kan worden opgeklapt waarna deze

automatisch vergrendelt. In opgeklapte stand kan de beugel ook steun geven om staand het toilet te gebruiken of het toilet te reinigen. De zijwaartse belastbaarheid is 100 kg, de horizontale belastbaarheid is 150 kg.

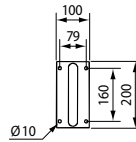
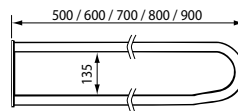
Vaste & opklapbare toiletbeugels

Vaste toiletbeugel

Fixed arm supports

- dubbele buis in loopvorm maakt voorwaartse transfer gemakkelijker
- bevindt zich altijd in dezelfde positie voor extra zekerheid voor de gebruiker
- zijwaartse belastbaarheid 100 kg.
- horizontale belastbaarheid 150 kg.
- ook toepasbaar naast een douchezitting als een douchezitting met rugleuning en armleggers niet voldoende ruimte biedt of een hogere belastbaarheid dan 100 kg. van de armlegger gewenst is
- bevestigingsset leverbaar (LI2806.000, p.12)

Zie p. 52 en 53 voor belastbaarheid en bevestigingsadvies.



Artikel nr.	Omschrijving	prijs excl.
LI2601.0501-02	Vaste toiletbeugel 50 cm, wit	92
LI2601.0504-02	Vaste toiletbeugel 50 cm, RVS/wit	140
LI2601.0502-00	Vaste toiletbeugel 50 cm, RVS gepolijst	183
Lengte 60 cm		
LI2601.0601-02	Vaste toiletbeugel 60 cm, wit	93
LI2601.0604-02	Vaste toiletbeugel 60 cm, RVS/wit	146
LI2601.0602-00	Vaste toiletbeugel 60 cm, RVS gepolijst	191
Lengte 70 cm		
LI2601.0701-02	Vaste toiletbeugel 70 cm, wit	95
LI2601.0704-02	Vaste toiletbeugel 70 cm, RVS/wit	157
LI2601.0702-00	Vaste toiletbeugel 70 cm, RVS gepolijst	199

	Lengte 80 cm	
LI2601.0801-02	Vaste toiletbeugel 80 cm, wit	98
LI2601.0804-02	Vaste toiletbeugel 80 cm, RVS/wit	162
LI2601.0802-00	Vaste toiletbeugel 80 cm, RVS gepolijst	211
Lengte 90 cm		
LI2601.0901-02	Vaste toiletbeugel 90 cm, wit	102
LI2601.0904-02	Vaste toiletbeugel 90 cm, RVS/wit	176
LI2601.0902-00	Vaste toiletbeugel 90 cm, RVS gepolijst	215
Muurbevestigingsset		
LI2806.0000-00	Muurbevestigingsset LI2201 LI2601/03.	10

LI2806.000-00



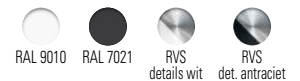
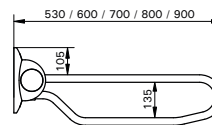
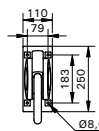
4 stuks per set

Opklapbare toiletbeugel

Hinged arm supports

- biedt steun in zowel horizontale als verticale positie
- vergrendelt automatisch in verticale positie
- zijwaartse belastbaarheid 100 kg.
- horizontale belastbaarheid 150 kg.
- ook toepasbaar naast een douchezitting als een douchezitting met rugleuning en armleggers niet voldoende ruimte biedt of een hogere belastbaarheid dan 100 kg. van de armlegger gewenst is
- kunststof muurplaat met buis van gecoat staal, gecoat rvs of gepolijst rvs
- bevestigingsset leverbaar (LI2806.000, p.12)

Zie p. 52 en 53 voor belastbaarheid en bevestigingsadvies.



Artikel nr.	Omschrijving	prijs excl.
LI2603.3501-02	Opklapbare toiletbeugel 53 cm wit	103
LI2603.3501-11	Opklapbare toiletbeugel 53 cm antraciet	103
LI2603.3504-02	Opklapbare toiletbeugel 53 cm RVS/wit gecoat	147
LI2603.3502-02	Opklapbare toiletbeugel 53 cm RVS gepolijst, details wit	169
LI2603.3502-11	Opklapbare toiletbeugel 53 cm RVS gepolijst, details antraciet	169
Lengte 60 cm		
LI2603.3601-02	Opklapbare toiletbeugel 60 cm wit	104
LI2603.3601-11	Opklapbare toiletbeugel 60 cm antraciet	104
LI2603.3604-02	Opklapbare toiletbeugel 60 cm RVS/wit gecoat	145
LI2603.3602-02	Opklapbare toiletbeugel 60 cm RVS gepolijst, details wit	169
LI2603.3602-11	Opklapbare toiletbeugel 60 cm RVS gepolijst, details antraciet	169
Lengte 70 cm		
LI2603.3701-02	Opklapbare toiletbeugel 70 cm wit	105
LI2603.3701-11	Opklapbare toiletbeugel 70 cm antraciet	105
LI2603.3704-02	Opklapbare toiletbeugel 70 cm RVS/wit gecoat	147
LI2603.3702-02	Opklapbare toiletbeugel 70 cm RVS gepolijst, details wit	183
LI2603.3702-11	Opklapbare toiletbeugel 70 cm RVS gepolijst, details antraciet	183

	Lengte 80 cm	
LI2603.3801-02	Opklapbare toiletbeugel 80 cm wit	108
LI2603.3801-11	Opklapbare toiletbeugel 80 cm antraciet	108
LI2603.3804-02	Opklapbare toiletbeugel 80 cm RVS/wit gecoat	150
LI2603.3802-02	Opklapbare toiletbeugel 80 cm RVS gepolijst, details wit	191
LI2603.3802-11	Opklapbare toiletbeugel 80 cm RVS gepolijst, details antraciet	191
Lengte 90 cm		
LI2603.3901-02	Opklapbare toiletbeugel 90 cm wit	111
LI2603.3901-11	Opklapbare toiletbeugel 90 cm antraciet	111
LI2603.3904-02	Opklapbare toiletbeugel 90 cm RVS/wit gecoat	155
LI2603.3902-02	Opklapbare toiletbeugel 90 cm RVS gepolijst, details wit	205
LI2603.3902-11	Opklapbare toiletbeugel 90 cm RVS gepolijst, details antraciet	205
Muurbevestigingsset		
LI2806.0000-00	Muurbevestigingsset LI2201 LI2601/03.	10

LI2806.000-00



4 stuks per set

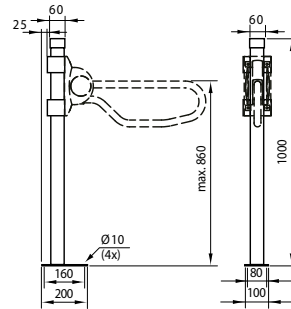
Vaste & opklapbare toiletbeugels

Vloerstatief voor opklapbare toiletbeugel

Floor console for arm supports

- aanbevolen indien bevestiging van opklapbare toiletbeugel aan de muur niet mogelijk of niet wenselijk is
- inclusief achterplaat, aluminium klemmen en bouten voor montage van de opklapbare toiletbeugel
- eenmaal op het statief geplaatst is de opklapbare toiletbeugel traploos in hoogte instelbaar

Artikel nr.	Omschrijving	prijs excl.
LI2608.0001-02	Vloerstatief + klemmen wit	127
LI2608.0001-11	Vloerstatief + klemmen antraciet	127
LI2608.0004-02	Vloerstatief + klemmen RVS/Wit	205
LI2608.0002-02	Vloerstatief + klemmen RVS gepolijst	255



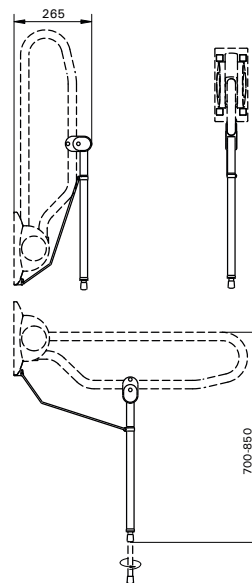
Hulpvoetset voor opklapbare toiletbeugel

Floor support for arm supports

- aanbevolen indien er twijfel bestaat over de sterkte van de muur
- bestaande uit verstelbare hulpvoet, afstandhouder en klemblok
- traploos in hoogte instelbaar voor aanpassing aan de hoogte van de beugel (van vloer tot bovenkant bovenste buis 700 mm tot 850 mm)
- tevens achteraf te plaatsen op opklapbare beugels (LI2603.3xx)
- niet toepasbaar op opklapbare beugel LI2603.350
- maximaal belastbaar tot 150 kg

Let op: materiaalkeuze (RVS of staal) moet overeenkomen met het materiaal van de toiletbeugel

Artikel nr.	Omschrijving	prijs excl.
LI2614.3001-02	Hulpvoetset opklapbare toiletbeugel wit	56
LI2614.3001-11	Hulpvoetset opklapbare toiletbeugel antraciet	56
LI2614.3004-02	Hulpvoetset opklapbare toiletbeugel RVS/wit	79
LI2614.3002-00	Hulpvoetset opklapbare toiletbeugel RVS gepolijst	97

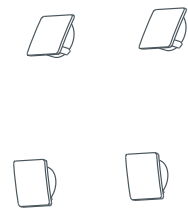


Schroefkapsets t.b.v. opklapbare toiletbeugels

Screw cover sets

- voor het afdekken van de montagepunten op de kunststof muurplaat **alleen voor** de opklapbare toiletbeugel LI2603.3-serie van **na augustus 2009**
- leverbaar in de kleur van de muurplaat
- wordt standaard bij onze opklapbare toiletbeugels geleverd

Artikel nr.	Omschrijving	prijs excl.
LI2826.0036-02	Schroefkapsset opklapbare toiletbeugel wit	6
LI2826.0036-11	Schroefkapsset opklapbare toiletbeugel antraciet	6

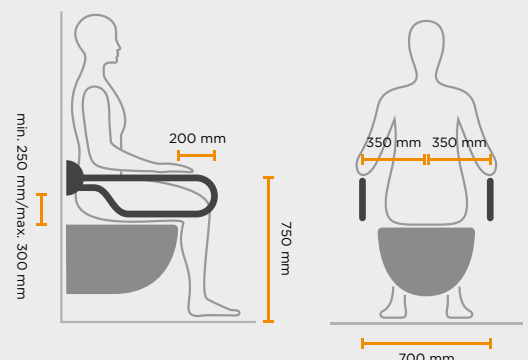


Opletten bij plaatsen



TIP

- Plaats de toiletbeugels symmetrisch om het lichaam van de gebruiker gelijkmatig te belasten.
- Als u één toiletbeugel plaatst, ga dan na wanneer de gebruiker steun nodig heeft. Is dit juist bij het gaan zitten of bij het weer opstaan, heeft de gebruiker een minder sterke arm of kan de gebruiker een arm niet gebruiken?
- Zorg ervoor dat de toiletbeugel 200 mm voor het toilet uit steekt. Hierdoor blijft de arm van de gebruiker in een natuurlijke stand bij het gaan zitten en weer opstaan.
- Kies beugels in een contrasterende kleur als de gebruiker minder goed ziet.

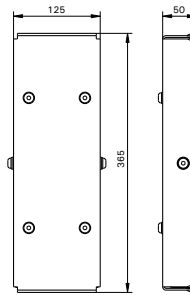


Vaste & opklapbare toiletbeugels

Hoogte verstelplaat voor opklapbare toiletbeugel

Height adjustment system for arm supports

- geschikt voor opklapbare toiletbeugels LI2603.3xx
- voor eenvoudige instelling van de gewenste steunhoogte
- laat plaatsing van opklapbare toiletbeugel achteraf toe
- verstelbereik 150 mm
- set verstelbare spangrepen leverbaar (LI2815.001)



Artikel nr.	Omschrijving	prijs excl.
LI2615.3004-02	Hoogteverstelling voor 2603.3xx RVS/wit	168

Set verstelbare spangrepen

Adjustable clamp levers

- T.b.v. hoogteverstelplaat LI2615.3004-02. 2 stuks, zwart kunststof.

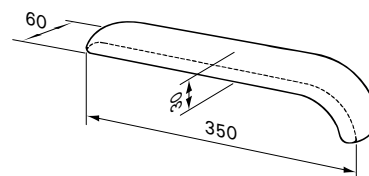


Artikel nr.	Omschrijving	prijs excl.
LI2815.0010-00	Set 2 stuks verstelbare spangrepen v. LI2615.3004-02	37

Polyurethaanschuim armlegger

Soft armrest

- past op opklapbare toiletbeugel (LI2603.3xx), **(NIET bij gepolijste uitvoering)**
- inclusief lijmset
- uitsluitend leverbaar in de kleur zwart

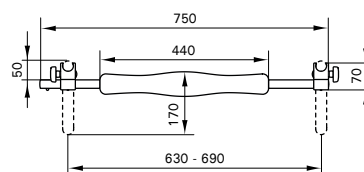
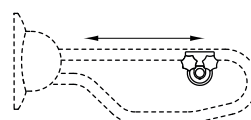


Artikel nr.	Omschrijving	prijs excl.
LI2610.0010-00	Armlegger 28 mm, incl. lijmset	42

Voorsteun

Front support bar

- toepasbaar als voorsteun of als fixatie in combinatie met twee vaste toiletbeugels (LI2601.0xx) of twee opklapbare toiletbeugels (LI2603.3xx)
- ook achteraf te plaatsen
- in diepte verstelbaar, vergrendeling aan één zijde
- ergonomisch gevormd polyurethaanschuim, afwasbaar en bestand tegen uitzonderlijk gebruik
- eenvoudige montage



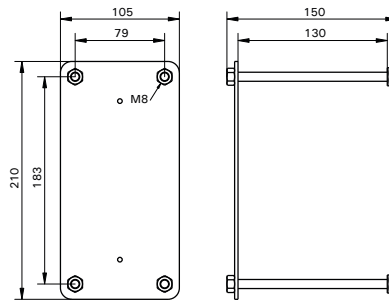
Artikel nr.	Omschrijving	prijs excl.
LI2609.2003-02	Voorsteun wit aluminium.	262

Vaste & opklapbare toiletbeugels

Contraplaat

Backing plate rectangular

- voor "door-en-door" bevestiging van opklapbare toiletbeugel
- voorzien van opgelaste moeren M8 en bijpassende draadeinden, sluitringen en moeren
- contraplaat zichtbaar aan achterzijde wand
- uitsluitend leverbaar in de kleur wit
- niet geschikt voor vaste toiletbeugels

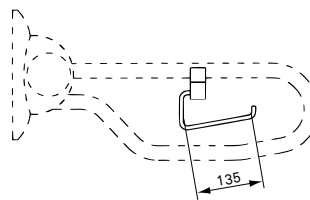


Artikel nr.	Omschrijving	prijs excl.
LI0126.5014-02	Contraplaat opklapbare toiletbeugel RVS/wit	52

Toiletrolhouder

Toilet roll holder

- gepolijst rvs toiletrolhouder met zwarte, kunststof klem voor bevestiging aan opklapbare toiletbeugel (LI2603.3xx), vaste toiletbeugel (LI2601.0xx) of wandbeugel Ergogrip (LI2611.xxx)

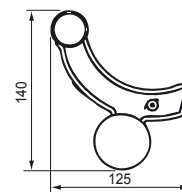
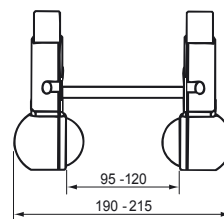


Artikel nr.	Omschrijving	prijs excl.
LI2617.0002-03	Closetrolhouder met klem uni, RVS/zwart	21

Eenhandig bedienbare toiletrolhouder

Toilet roll holder single-hand

- kunststof toiletrolhouder, waarbij eenhandig verwisselen, afrollen en afscheuren van toiletpapier mogelijk is
- past op elke opklapbare toiletbeugel (LI2603.3xx), vaste toiletbeugel (LI2601.0xx) of wandbeugel Ergogrip vanaf 40 cm (LI2611.xxx) **(alleen toepasbaar op staal gecoate uitvoeringen)**
- uitsluitend leverbaar in de kleur wit

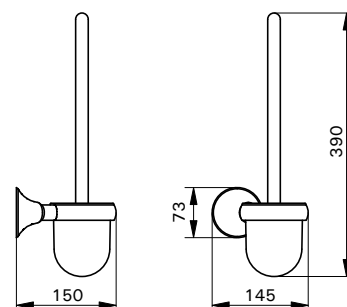


Artikel nr.	Omschrijving	prijs excl.
LI2618.0006-02	Eenhandig bedienbare toiletrolhouder, wit	52

Toiletborstel in houder

Toilet brush and holder

- geheel kunststof
- inclusief rvs bevestigingsmaterialen



Artikel nr.	Omschrijving	prijs excl.
LI2631.0006-02	Toiletborstel in houder wit	41

Demokoffer van Handicare

Hoe beter u kunt inspelen op de behoeften van uw klant, hoe groter de kans dat u de order krijgt. Een van deze behoeften is een product ervaren. Hiervoor hebben wij voor u een koffer met de meest verkochte Handicare hulpmiddelen ontwikkeld. Neem de koffer mee bij een bezoek aan huis. Vraag ernaar bij uw contactpersoon of neem contact op met onze Customer Service.



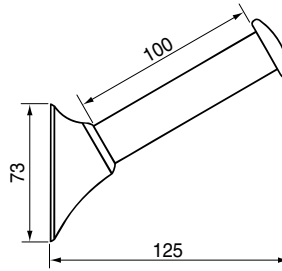
Artikel nr.	Omschrijving	prijs excl.
LI9960.040	Handicare demo case	op aanvraag

Toiletaanpassingen

Reserve toiletrolhouder

Spare toilet roll holder

- geheel kunststof
- tevens geschikt als reserverolhouder
- inclusief rvs bevestigingsmaterialen



Artikel nr.	Omschrijving	prijs excl.
LI2635.0006-02	Toiletrolhouder muurbevestiging wit	14

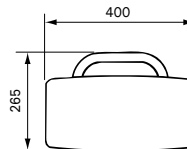


Rugleuning

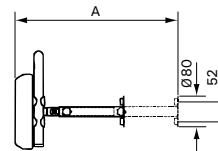
Backrest

- geschikt voor muurbevestiging achter toilet met hooghangend reservoir
- biedt de gebruiker de mogelijkheid achterover te leunen
- rugleuning in de kleur grafiet

	A
LI2701.200	195 - 250
LI2703.200	280 - 415



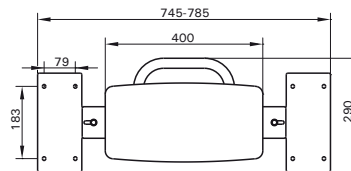
Artikel nr.	Omschrijving	prijs excl.
LI2701.2004-02	Rugleuning kort RVS/wit	242
LI2703.2004-02	Rugleuning lang RVS/wit	253



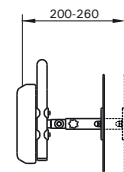
Rugleuning

Backrest

- rugleuning t.b.v. muurbevestiging achter toilet met inbouwreservoir
- biedt de gebruiker de mogelijkheid achterover te leunen
- rugleuning in de kleur grafiet

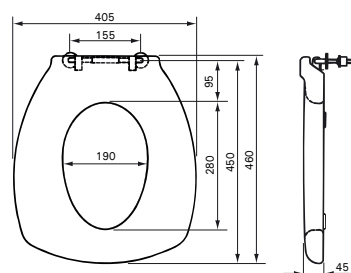


Artikel nr.	Omschrijving	prijs excl.
LI2705.2004-02	Rugleuning t.b.v. inbouwreservoir RVS/wit	414



Comfort-seat

- zachte toiletzitting voor mensen die langere tijd op het toilet moeten zitten en/of een gevoelige huid hebben
- twee soorten schuim onder een waterdichte afwerking
- inclusief rvs bevestigingsmaterialen
- uitsluitend leverbaar in de kleur grafiet
- niet geschikt voor zijwaartse transfers
- maximaal gebruikersgewicht 150 kg
- garantie 1 jaar.

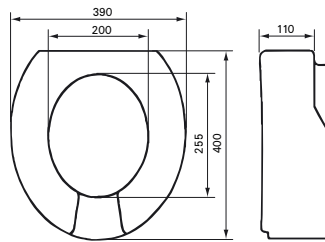


Artikel nr.	Omschrijving	prijs excl.
LI09506.316	Comfort-Seat	273

Toilethulpmiddelen

Zachte verhoogde toiletzitting

- zachte toiletzitting voor mensen die langere tijd op het toilet moeten zitten en/of een gevoelige huid hebben
- verhoogt zithoogte met ca. 10 cm, wat het gaan zitten op en opstaan van het toilet vergemakkelijkt
- met hygiëne-uitsparing aan voorzijde
- hygiënisch en eenvoudig te reinigen
- uitsluitend leverbaar in de kleur lichtgrijs
- voor op reis of tijdelijk gebruik
- garantie 2 jaar



Artikel nr.	Omschrijving	prijs excl.
LI3030.0020-00	Verhoogde zachte toiletzitting	113

Toiletverhoger met deksel

- verhoogt de zithoogte met 100 mm, wat het gaan zitten op en opstaan van het toilet vergemakkelijkt
- past op de meeste standaard toiletputten
- eenvoudig te plaatsen zonder gereedschap
- uitsluitend leverbaar in de kleur wit
- garantie 2 jaar



Artikel nr.	Omschrijving	prijs excl.
10735	Toiletverhoger met deksel, 100mm	44

Toiletverhoger met armleggers

- verhoogt de zithoogte met 85, 125 of 165 mm
- onafhankelijk opklapbare armleggers, tevens verwijderbaar
- met deksel
- past op de meeste standaard toiletputten
- eenvoudig te plaatsen zonder gereedschap
- uitsluitend leverbaar in de kleur wit
- garantie 2 jaar

⚠ niet geschikt voor zijwaartse transfers.

Indien dit gewenst is, adviseren wij opklapbare toiletbeugels (LI2603.3xx) naast het toilet toe te passen.



Artikel nr.	Omschrijving	prijs excl.
10659	Toiletverhoger met armleuning en deksel	147

Toiletsteun met hulppoot

Armrests with floor support

- kunststof met aluminium
- voor op reis of tijdelijk gebruik
- maximaal gebruikersgewicht 100 kg
- garantie 2 jaar



Artikel nr.	Omschrijving	prijs excl.
10540	Toiletsteun met hulppoot	125

Wastafel hulpmiddelen



Dagelijkse verzorging zonder zorgen

Oplossingen rondom de wastafel die het zelfstandig functioneren bevorderen. Hoogteverstelling voor rolstoelgebruikers. Als een rolstoelgebruiker zelfstandig

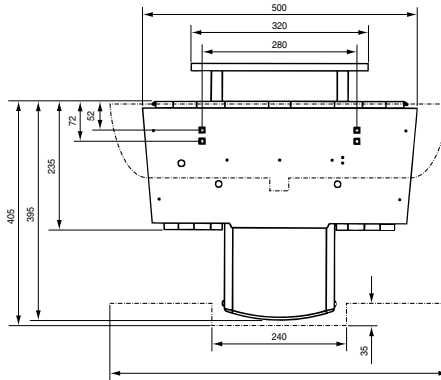
de toilet of doucheruimte gebruikt is het belangrijk dat deze overal bij kan, steun heeft waar dit nodig is en dat er voldoende manoeuvreerruimte is.

Wastafel hulpmiddelen

Module voor verstelling wastafel

Washbasin adjustment system

- traploos verstelbaar - in hoogte en diepte - d.m.v. gasveer
- verstelbereik: 250 mm hoogte en 86 mm diepte
- eenvoudige bevestiging op iedere gewenste hoogte
- geschikt voor alle standaard wastafels met vlakke achterzijde en een gewicht van 15 tot 18 kg
- eenvoudige handbediening d.m.v. hendel op bovenzijde
- wordt geleverd zonder wastafel, kraan en flexibele aan- en afvoer
- uitsluitend leverbaar in de kleur wit



Artikel nr.	Omschrijving	prijs excl.
LI3012.0004-02	Wastafelmodule	1.233

Flexibele aan- en afvoergarnituur

Flexible supply and drain set

- flexibele aan- en afvoergarnituur inclusief wastafelplug, geschikt voor afvoer \varnothing 40 mm, voor standaard wastafel en wastafelmodule LI3012.000
- flexibele afvoerslang 150 cm
- twee flexibele aanvoerslangen van 50 cm met rvs omvlechting en aansluiting 3/8" wartel en 10 mm knel
- sifon horizontaal of verticaal te monteren
- uitsluitend leverbaar in de kleur wit

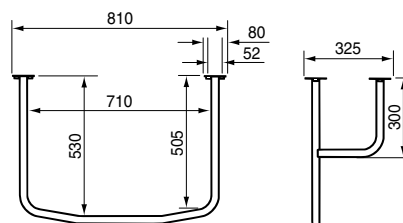


Artikel nr.	Omschrijving	prijs excl.
LI3013.0000-00	Flexibele afvoerset t.b.v. verstelbare wastafelmodule	159

Wastafelbeugel

Washbasin rail

- biedt steun rondom de wastafel
- afdekpotjes worden meegeleverd
- bevestigingsset wordt niet meegeleverd, is afhankelijk van de situatie
- uitsluitend leverbaar in de kleur wit



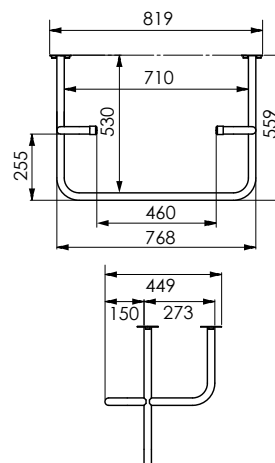
Artikel nr.	Omschrijving	prijs excl.
LI2606.0001-02	Wastafelbeugel wit	226

RAL 9010

Wastafelbeugel met handvatten

Washbasin rail with grab handles

- de wastafelbeugel met handvatten heeft een goede greep om te gaan staan bij de wastafel en geeft steun op een hoogte die prettig is tijdens het staan
- een gebruiker is staand dicht bij de spiegel wat handelingen zoals scheren en haren kammen gemakkelijker maakt
- een wastafelbeugel voorkomt tevens dat gebruikers het keramiek overbelasten
- uitsluitend leverbaar in de kleur wit



Artikel nr.	Omschrijving	prijs excl.
LI2606.0011-02	Wastafelbeugel met handvatten wit	303

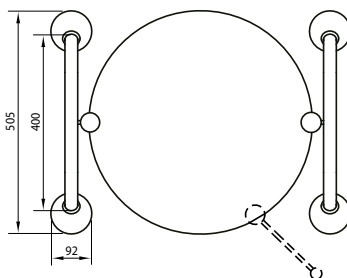
RAL 9010

Wastafel hulpmiddelen

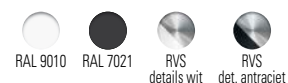
Garnituur voor kantelspiegel

Hardware for tilting mirror

- eenvoudig kantelbaar voor zittend en staand gebruik van de spiegel
- tevens te gebruiken als steunpunt (2 wandbeugels)
- geschikt voor spiegel naar keuze
- wordt zonder spiegel geleverd
- adviesmaten voor spiegel:
 - dikte: max. 6 mm
 - ronde spiegel: max. Ø 60 cm
 - rechte spiegel: max. 60 x 40 cm



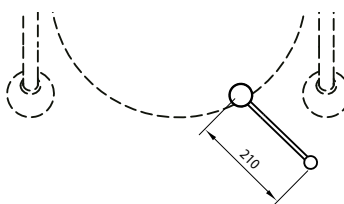
Artikel nr.	Omschrijving	prijs excl.
LI2642.0011-02	Kantelspiegel-garnituur wit	140
LI2642.0011-11	Kantelspiegel-garnituur antraciet	140
LI2642.0014-02	Kantelspiegel-garnituur RVS/wit	211
LI2642.0012-02	Kantelspiegel-garnituur RVS gepolijst, details wit	248
LI2642.0012-11	Kantelspiegel-garnituur RVS gepolijst, details antraciet	248



Bedieningshendel voor kantelspiegel

Handle for tilting mirror

- voor eenvoudige bediening van de kantelspiegel



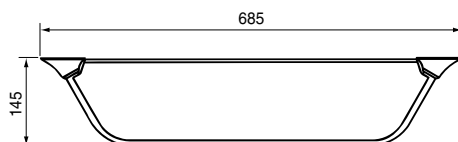
Artikel nr.	Omschrijving	prijs excl.
LI2642.0022-02	Bedieningshendel kantelspiegel RVS/wit, zwarte knop	46
LI2642.0022-11	Bedieningshendel kantelspiegel RVS/antraciet, zwarte knop	46



Planchet

Shelf

- kunststof planchet
- inclusief rvs bevestigingsmaterialen



Artikel nr.	Omschrijving	prijs excl.
LI2634.0001-02	Planchet wit	72
LI2634.0004-02	Planchet RVS/wit	111
LI2634.0002-02	Planchet RVS gepolijst	129

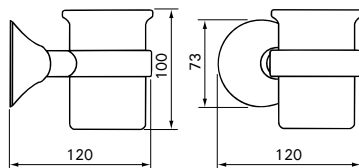


Badkameraccessoires

Tandenborstelhouder

Toothbrush holder

- geheel kunststof
- inclusief transparante beker
- inclusief rvs bevestigingsmaterialen



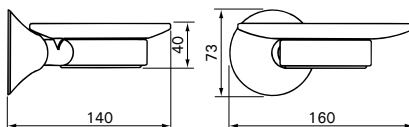
Artikel nr.	Omschrijving	prijs excl.
LI2632.0006-02	Tandenborstelhouder wit	37



Zeebakje

Soap dish

- geheel kunststof
- inclusief rvs bevestigingsmaterialen



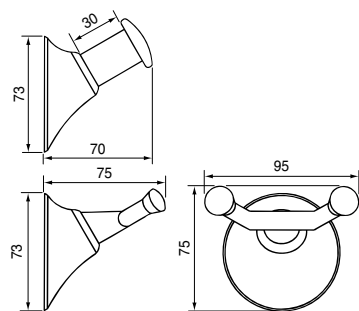
Artikel nr.	Omschrijving	prijs excl.
LI2633.0006-02	Zeebakje wit	37



Wandhaken

Robe hook single Robe hook double

- geheel kunststof
- inclusief rvs bevestigingsmaterialen



Artikel nr.	Omschrijving	prijs excl.
LI2636.0006-02	Wandhaak enkel, wit	13
LI2636.0016-02	Wandhaak dubbel, wit	14

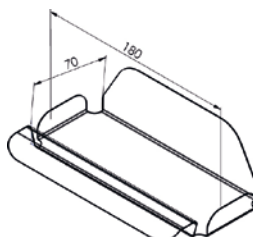


NIEUW

Shampoohouder

Shampoo dish

- geheel RVS
- standaard geleverd in wit (RAL 9010)
- passend op elke horizontale Ergogrip beugel m.u.v. de 200 x 200 mm 45° wandbeugel



Artikel nr.	Omschrijving	prijs excl.
326110	Shampoohouder wit	37



Bad hulpmiddelen & Doucheramen



Dagelijkse verzorging zonder zorgen

Oplossingen rondom het bad om veilig in en uit bad te stappen en zittend te douchen. Ze bieden behoud van zelfstandigheid voor de gebruiker. Doucheramen zijn een goede oplossing voor douchen in liggende positie en

zorgen voor een goede houding van de verzorger wat onnodige belasting voorkomt. Onze badhulpmiddelen hebben een hoge belastbaarheid en zijn gemakkelijk te reinigen.

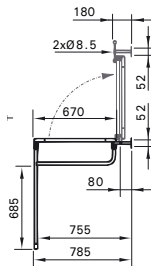
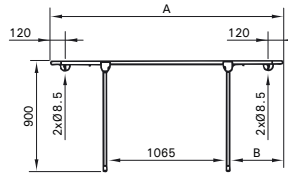
Doucheramen

Doucheraam

Shower stretcher

- ligvlak HT-bekleding
- scharnierend aan de muur (opklapbaar en neerklapbaar)
- inklapbare poten
- incl. vastzetpal t.b.v. extra veiligheid als het raam opgeklapt is
- geschikt voor gebruikers tot 150 kg

	A	B
LI2403.150	1490	185
LI2403.170	1690	285
LI2403.190	1890	385



LI2807.000-00  4 stuks per set

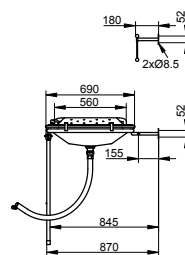
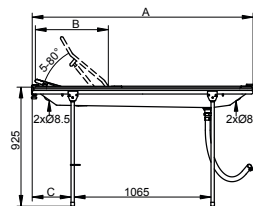
Artikel nr.	Omschrijving		prijs excl.
LI2403.1501-02	staal gecoat wit	lengte 150 cm	699
LI2403.1504-02	RVS gecoat wit	lengte 150 cm	996
LI2403.1701-02	staal gecoat wit	lengte 170 cm	710
LI2403.1704-02	RVS gecoat wit	lengte 170 cm	1.017
LI2403.1901-02	staal gecoat wit	lengte 190 cm	724
LI2403.1904-02	RVS gecoat wit	lengte 190 cm	1.027
LI2807.000-00	Muurbevestigingsset		15

Doucheraam met verstelbare rugsteun

Shower stretcher

- ligvlak HT-bekleding
- scharnierend aan de muur (opklapbaar en neerklapbaar)
- inklapbare poten
- incl. vastzetpal t.b.v. extra veiligheid als het raam opgeklapt is
- met verstelbare rugsteun d.m.v. gasveer (standaard aan linkerzijde) en met pvc opvangbak en flexibele afvoerslang
- geschikt voor gebruikers tot 150 kg

	A	B	C
LI2408.150	1520	465	200
LI2408.170	1720	615	300
LI2408.190	1920	615	400



LI2807.000-00  4 stuks per set

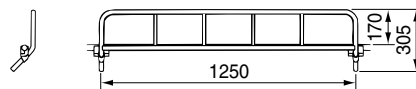
Artikel nr.	Omschrijving		prijs excl.
LI2408.1501-02	staal gecoat wit	lengte 150 cm	1.406
LI2408.1504-02	RVS gecoat wit	lengte 150 cm	2.076
LI2408.1701-02	staal gecoat wit	lengte 170 cm	1.460
LI2408.1704-02	RVS gecoat wit	lengte 170 cm	2.088
LI2408.1901-02	staal gecoat wit	lengte 190 cm	1.514
LI2408.1904-02	RVS gecoat wit	lengte 190 cm	2.098
LI2807.000-00	Muurbevestigingsset		15

Insteekzijhek

Insteekzijhek LI2490.125

Removable side fence

- geschikt voor alle doucheramens en douchebrancards
- inclusief kunststof bevestigingsklemmen



Artikel nr.	Omschrijving		prijs excl.
LI2490.1251-02	staal gecoat wit	lengte 1250 mm	227
LI2490.1254-02	RVS gecoat wit	lengte 1250 mm	323



TIP

Specificaties, technische tekeningen, maten en documentatie van onze producten vindt u op handicare.com/nl

Badaanpassingen

Badplank

Bathboard

- eenvoudig te plaatsen en verplaatsen zonder beschadiging of permanente aanpassing
- zitdiepte 300 - 350 mm
- verstelbare breedte van 410 - 625 mm
- geschikt voor baden met een binnenbreedte tot 625 mm
- goed verdeelde drainage gaten
- makkelijk te reinigen
- voor gebruikers tot 150 kg.
- garantie 2 jaar



Artikel nr.	Omschrijving	prijs excl.
12180	Badplank voor binnenmaat t/m 625 mm	59



Onderhoudsinstructies badkameraanpassingen

Onderhoud-, was- en reinigingsinstructies

Het wassen, reinigen en onderhouden van hulpmiddelen is niet alleen een voorwaarde voor hygiëne en veiligheid, maar ook voor het voorkomen van infecties. Hieronder vindt u algemene informatie over het onderhoud van onze producten. Lees voor meer informatie de instructies in de handleidingen. Onze producten worden voortdurend verder ontwikkeld en verbeterd, daarom behouden we ons het recht voor om producten te wijzigen zonder voorafgaande kennisgeving. De meest recente informatie is altijd beschikbaar via onze website: www.handicare.com.

Onderhoud voor en tijdens gebruik

Handicare adviseert met regelmaat het product op de volgende punten te inspecteren:

- Zorg ervoor dat het product juist gemonteerd en/of geassembleerd is.
- Controleer dat alle schroeven en moeren adequaat zijn aangedraaid.
- Controleer dat clips op de juiste positie zitten en hun functie veilig kunnen volbrengen.
- Controleer regelmatig of alle onderdelen op hun plek en goed vast zitten.
- Controleer op mogelijke beschadigingen van het materiaal.

Dagelijks reinigen

1. Voor optimale hygiëne wordt aangeraden om de producten direct na gebruik af te spoelen met warm water of een neutrale zeepoplossing (PH 6-8). Gebruik geen chloor, oplos-, schuur- of andere agressieve schoonmaakmiddelen aangezien dit verkleuring van de coating, PUR delen en kunststof kan veroorzaken of zelf het materiaal kan aantasten. Sommige delen, zoals een zitting en ondersteek, kunnen worden verwijderd of opgeklapt om reinigen te bevorderen. Het is van belang dat deze delen weer correct teruggeplaatst worden.
2. Na het afspoelen dient het product afgenomen te worden met een schone, vochtige en zachte doek. Het afspoelen en afnemen zorgen ervoor dat zeep- en afscheidingsproducten direct worden verwijderd en hierdoor het risico op bacteriegroei voorkomt.
3. Laat het product drogen, bij voorkeur in een goed geventileerde ruimte voordat het opnieuw ingezet wordt.

Desinfectie

Het desinfecteren van het product dient volgens het protocol van de instelling plaats te vinden, zowel in de methode, duur als frequentie. Hieronder volgen algemene richtlijnen vanuit Handicare:

De producten, inclusief de polyurethaan delen, kunnen temperaturen tot 85°C gedurende 3 minuten verdragen. Alternatieve opties zijn: 90°C/ 1 minuut of 80°C/10 minuten.






Voor desinfectie mogen de ontsmettingsmiddelen, die goedgekeurd zijn door de lokale zorgautoriteiten, worden toegepast. Een ethanol oplossing van 70% ethanol of isopropanol van 45% of iets vergelijkbaars kan zonder problemen worden gebruikt.

Hergebruik

Bij hergebruik van het product of inzetbaarheid bij een nieuwe cliënt moeten defecte of versleten delen vervangen worden. Desinfectie van het product, zoals omschreven hierboven, is noodzakelijk.

Recyclen

Als het product zijn technische levensduur heeft bereikt, moet het product in delen afgevoerd worden. De kunststof onderdelen kunnen worden gesorteerd als restafval. Metalen delen dienen als metaalafval behandeld te worden voor optimale recycling.

 85°C 185°F	 3 min
 90°C 194°F	 1 min
 80°C 176°F	 10 min



Douche/toiletstoelen en krukken



Dagelijkse verzorging zonder zorgen

Handicare douche/toiletstoelen en krukken bieden een stabiele uitgangshouding tijdens het douchen, toiletteren en aanverwante (zelf)verzorgingsactiviteiten. Kenmerkend voor de douche/toiletstoelen is de zachte toiletzitting die het mogelijk maakt de stoel te gebruiken voor toiletteren

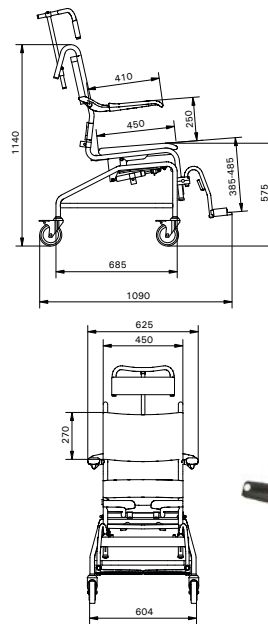
boven een toilet of op de stoel in combinatie met een toiletemmer of ondersteek. Daarnaast is de stoel geschikt voor gebruik onder de douche of bij een wastafel. Voorzien van comfortabele zitting, rugleuning en handige ergonomische armsteunen.

Douche/toiletstoelen

Kantelbare douche/toiletstoel

- afzonderlijk opklapbare armleggers, ergonomisch vormgegeven
- vier zwenkwielen Ø 125 mm met dubbele rem
- rugleuning HT-bekleding
- verstelbare, wegzwenkbare en afneembare rvs voetsteunen
- opklapbare zachte toiletzitting met open voorzijde
- verwijderbare geleiderails geschikt voor ondersteek Ø 300-315 mm
- kanteling traploos d.m.v. gasveer max. 30°
- in hoogte en diepte verstelbare hoofdsteun
- voorzien van lumbaalsteun en kuitband
- overrijdbaar bij toilet (max. hoogte 450 mm)

Artikel nr.	Omschrijving		prijs excl.
LI2150.0214-02	RVS gecoat wit	toiletzitting open voorzijde	2.439
LI2150.0212-00	RVS gepolijst	toiletzitting open voorzijde	3.182
Optie 106	Op maat gemaakte zachte toiletzitting (meerprijs)		567
Optie 107	Op maat gemaakte zachte Neopreen toiletzitting (als nabestelling)		727
LI02979.411	Ondersteek, incl. deksel	roestvaststaal Ø 300 mm	79

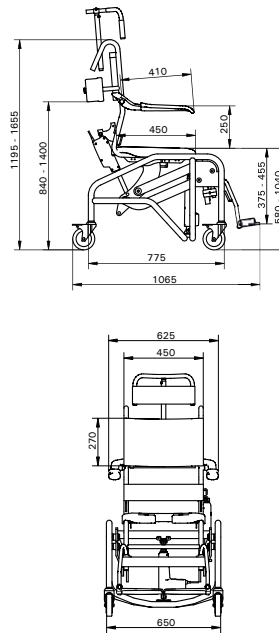


LI2150.0214-02

Hoogte verstelbare, kantelbare douche/toiletstoel

- afzonderlijk opklapbare armleggers, ergonomisch vormgegeven
- vier zwenkwielen Ø 125 mm met dubbele rem
- rugleuning HT-bekleding
- verstelbare, wegzwenkbare en afneembare rvs voetsteunen
- opklapbare zachte toiletzitting met open voorzijde
- verwijderbare geleiderails geschikt voor toiletemmer Ø 300-315 mm
- verstelbaar in zithoogte van 580 - 1040 mm
- traploos kantelbaar tot max 35°
- verkrijgbaar met hydraulische of elektrische bediening
- inclusief lumbaalsteun, verwijderbare heupgordel & kuitband
- in hoogte en diepte verstelbare hoofdsteun
- overrijdbaar bij het toilet door hoogteverstelbaarheid

Artikel nr.	Omschrijving		prijs excl.
LI2161.1214-02	RVS gecoat wit	verstelling hydraulisch bediend	4.773
LI2161.1212-00	RVS gepolijst	verstelling hydraulisch bediend	6.364
LI2161.3214-02	RVS gecoat wit	verstelling elektrisch bediend	5.091
LI2161.3212-00	RVS gepolijst	verstelling elektrisch bediend	6.577
Optie 106	Op maat gemaakte zachte toiletzitting (meerprijs)		567
Optie 107	Op maat gemaakte zachte Neopreen toiletzitting (als nabestelling)		727
LI02979.430	Toiletemmer	roestvaststaal Ø 300 mm	112

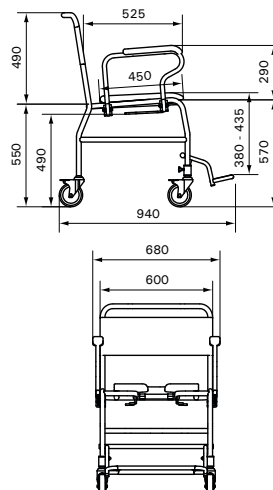


LI2161.3214-02

Verrijdbare douche/toiletstoel, heavy duty

- frame: breedte 600 mm, diepte 500 mm
- extra frameversterking
- maximaal gebruikersgewicht: 300 kg
- afzonderlijk neerklapbare armleggers met automatische blokkering
- rugleuning HT-bekleding
- opklapbare zachte toiletzitting met open voorzijde
- geleiderails geschikt voor ondersteek en toiletemmer Ø 300-315 mm
- vier zwenkwielen Ø 125 mm met dubbele rem
- verstelbare en opklapbare doorlopende voetsteun
- niet mogelijk met neopreen zitting
- uitsluitend leverbaar met zitting met open voorzijde

Artikel nr.	Omschrijving		prijs excl.
LI2137.5211-02	staal gecoat wit	toiletzitting open voorzijde	1.803
LI2137.5214-02	RVS gecoat wit	toiletzitting open voorzijde	2.227



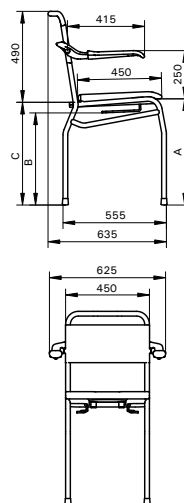
LI2137.5211-02

Douche/toiletstoelen

Douche/toiletstoel

- afzonderlijk opklapbare armleggers, ergonomisch vormgegeven
- rugleuning HT-bekleding
- opklapbare zachte toiletzitting met open of gesloten voorzijde
- geleiderails geschikt voor ondersteek en toiletemmer Ø 300-315 mm
- zithoogte LI2135.011/021 is 610 mm
- zithoogte LI2135.111/121 is 530 mm

	A	B	C
LI2135.011	570	495	550
LI2135.111	490	415	470



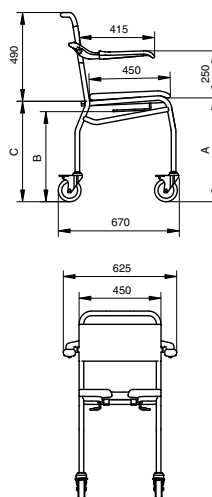
LI2135.1211-02

Artikel nr.	Omschrijving	toiletzitting	prijs excl.
LI2135.0111-02	staal gecoat wit	toiletzitting gesloten voorzijde	636
LI2135.0211-02	staal gecoat wit	toiletzitting open voorzijde	636
LI2135.0114-02	RVS gecoat wit	toiletzitting gesloten voorzijde	857
LI2135.0214-02	RVS gecoat wit	toiletzitting open voorzijde	857
LI2135.0112-00	RVS gepolijst	toiletzitting gesloten voorzijde	1.022
LI2135.0212-00	RVS gepolijst	toiletzitting open voorzijde	1.022
LI2135.1111-02	staal gecoat wit	toiletzitting gesloten voorzijde	636
LI2135.1211-02	staal gecoat wit	toiletzitting open voorzijde	636
LI2135.1114-02	RVS gecoat wit	toiletzitting gesloten voorzijde	843
LI2135.1214-02	RVS gecoat wit	toiletzitting open voorzijde	843
LI2135.1112-00	RVS gepolijst	toiletzitting gesloten voorzijde	1.022
LI2135.1212-00	RVS gepolijst	toiletzitting open voorzijde	1.022

Verrijdbare douche/toiletstoel

- afzonderlijk opklapbare armleggers, ergonomisch vormgegeven
- rugleuning HT-bekleding
- opklapbare zachte toiletzitting met open of gesloten voorzijde
- geleiderails geschikt voor ondersteek en toiletemmer Ø 300-315 mm
- vier zwenkwielen Ø 125 mm met dubbele rem
- zithoogte LI2136.011/021 is 610 mm
- zithoogte LI2136.111/121 is 530 mm

	A	B	C
LI2136.021	570	495	550
LI2136.121	490	415	470



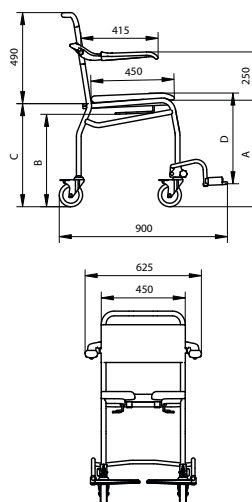
LI2136.0111-02

Artikel nr.	Omschrijving	toiletzitting	prijs excl.
LI2136.0111-02	staal gecoat wit	toiletzitting gesloten voorzijde	742
LI2136.0211-02	staal gecoat wit	toiletzitting open voorzijde	760
LI2136.0114-02	RVS gecoat wit	toiletzitting gesloten voorzijde	1.006
LI2136.0214-02	RVS gecoat wit	toiletzitting open voorzijde	1.006
LI2136.0112-00	RVS gepolijst	toiletzitting gesloten voorzijde	1.166
LI2136.0212-00	RVS gepolijst	toiletzitting open voorzijde	1.166
LI2136.1111-02	staal gecoat wit	toiletzitting gesloten voorzijde	742
LI2136.1211-02	staal gecoat wit	toiletzitting open voorzijde	742
LI2136.1114-02	RVS gecoat wit	toiletzitting gesloten voorzijde	1.006
LI2136.1214-02	RVS gecoat wit	toiletzitting open voorzijde	1.006
LI2136.1112-00	RVS gepolijst	toiletzitting gesloten voorzijde	1.166
LI2136.1212-00	RVS gepolijst	toiletzitting open voorzijde	1.166

Verrijdbare douche/toiletstoel met voetsteunen

- afzonderlijk opklapbare armleggers, ergonomisch vormgegeven
- rugleuning HT-bekleding
- opklapbare zachte toiletzitting met open of gesloten voorzijde
- geleiderails geschikt voor ondersteek en toiletemmer Ø 300-315 mm
- vier zwenkwielen Ø 125 mm met dubbele rem
- verstelbare en opklapbare voetsteunen
- zithoogte LI2137.011/021 is 610 mm
- zithoogte LI2137.111/121 is 530 mm

	A	B	C	D
LI2137.021	570	495	550	320-480
LI2137.121	490	415	470	320-400



LI2137.0211-02

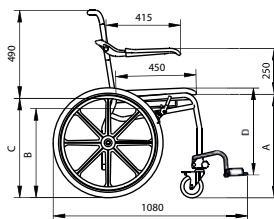
Artikel nr.	Omschrijving	toiletzitting	prijs excl.
LI2137.0111-02	staal gecoat wit	toiletzitting gesloten voorzijde	900
LI2137.0211-02	staal gecoat wit	toiletzitting open voorzijde	900
LI2137.0114-02	RVS gecoat wit	toiletzitting gesloten voorzijde	1.166
LI2137.0214-02	RVS gecoat wit	toiletzitting open voorzijde	1.166
LI2137.0112-00	RVS gepolijst	toiletzitting gesloten voorzijde	1.378
LI2137.0212-00	RVS gepolijst	toiletzitting open voorzijde	1.378
LI2137.1111-02	staal gecoat wit	toiletzitting gesloten voorzijde	900
LI2137.1211-02	staal gecoat wit	toiletzitting open voorzijde	900
LI2137.1114-02	RVS gecoat wit	toiletzitting gesloten voorzijde	1.166
LI2137.1214-02	RVS gecoat wit	toiletzitting open voorzijde	1.166
LI2137.1112-00	RVS gepolijst	toiletzitting gesloten voorzijde	1.378
LI2137.1212-00	RVS gepolijst	toiletzitting open voorzijde	1.378

Douche/toiletstoelen

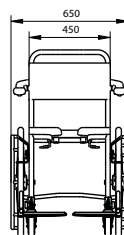
Douche/toiletstoel (zelfrijder)

- afzonderlijk opklapbare armleggers, ergonomisch vormgegeven
- rugleuning HT-bekleding
- opklapbare zachte toiletzitting open voorzijde
- afstand muur tot hart toiletopening: 545 mm
- geleiderails geschikt v. ondersteek en toiletemmer Ø 300-315 mm
- rvs zwenkwielen Ø 125 mm met dubbele rem en kunststof 24" wielen met rem en hoepel
- verstelbare en opklapbare voetsteunen
- zithoogte LI2138.011/021 is 610 mm
- zithoogte LI2138.111/121 is 530 mm

	A	B	C	D
LI2138.021	570	495	550	320-480
LI2138.121	490	415	470	320-400



LI2138.1211-02



Artikel nr.	Omschrijving	prijs excl.
LI2138.0111-02	staal gecoat wit toiletzitting gesloten voorzijde	1.272
LI2138.0211-02	staal gecoat wit toiletzitting open voorzijde	1.327
LI2138.0114-02	RVS gecoat wit toiletzitting gesloten voorzijde	1.539
LI2138.0214-02	RVS gecoat wit toiletzitting open voorzijde	1.539
LI2138.0112-00	RVS gepolijst toiletzitting gesloten voorzijde	1.803
LI2138.0212-00	RVS gepolijst toiletzitting open voorzijde	1.803
LI2138.1111-02	staal gecoat wit toiletzitting gesloten voorzijde	1.327
LI2138.1211-02	staal gecoat wit toiletzitting open voorzijde	1.327
LI2138.1114-02	RVS gecoat wit toiletzitting gesloten voorzijde	1.539
LI2138.1214-02	RVS gecoat wit toiletzitting open voorzijde	1.539
LI2138.1112-00	RVS gepolijst toiletzitting gesloten voorzijde	1.803
LI2138.1212-00	RVS gepolijst toiletzitting open voorzijde	1.803

zithoogte 610 mm

zithoogte 530 mm

Zachte toiletstoelzittingen

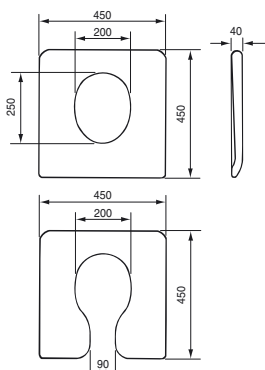
LI0121.904 zachte toiletzitting met open voorzijde

LI0121.905 zachte toiletzitting met gesloten voorzijde

- zachte toiletzittingen zijn geschikt voor alle douche/toiletstoelen met uitzondering van LI2161.121, LI2161.321, LI2137.521 en Combi stoelen
- polyurethaanschuim (grafiet)
- garantie 1 jaar

LI09506.306 vulstop t.b.v. zachte toiletzitting

- alleen geschikt voor bovenstaande zachte toiletzittingen
- polyurethaanschuim (grafiet)
- garantie 1 jaar



Artikel nr.	Omschrijving	polyurethaanschuim (grafiet)	prijs excl.
LI0121.9040-00	toiletzitting open voorzijde		179
LI0121.9050-00	toiletzitting gesloten voorzijde		179
LI09506.306	vulstop t.b.v. zachte toiletzitting		40

Ondersteek & toiletemmer

Ondersteek LI02979.411

- roestvaststaal, Ø 300 mm
- met deksel en handgreep
- garantie 1 jaar

Toiletemmer LI02979.430

- roestvaststaal, Ø 300 mm
- met deksel en hengsel
- garantie 1 jaar



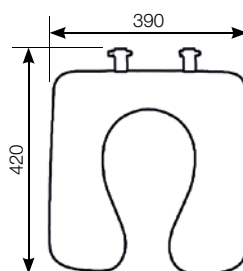
Artikel nr.	Omschrijving	roestvaststaal Ø 300 mm	prijs excl.
LI02979.411	Ondersteek, incl. deksel		79
LI02979.430	Toiletemmer		112

Douche/toiletstoelen

Neopreenzitting voor douche/toiletstoelen

Op maat gemaakte zachte toiletzittingen voor meer comfort, geschikt voor alle douche/toiletstoelen met uitzondering van LI2137.521 en Combi stoelen. Garantie 1 jaar

Artikel nr.	Omschrijving	prijs excl.
Optie 106	Op maat gemaakte zachte toiletzitting (meerprijs)	567
Optie 107	Op maat gemaakte zachte toiletzitting (als nabestelling)	727



Dit is een voorbeeld. De maten kunnen verschillen

Opvouwbaar toiletframe met rugleuning

Foldable toilet frame with back support

- kunststof met aluminium
- voor op reis of tijdelijk gebruik
- inclusief emmer met deksel
- maximaal gebruikersgewicht 130 kg.
- garantie 2 jaar

Artikel nr.	Omschrijving	prijs excl.
10498	Opvouwbaar toiletframe met rugleuning	211



Opvouwbaar toiletframe

Foldable toilet frame

- kunststof met aluminium
- voor op reis of tijdelijk gebruik
- inclusief emmer met deksel
- maximaal gebruikersgewicht 130 kg.
- garantie 2 jaar

Artikel nr.	Omschrijving	prijs excl.
10499	Opvouwbaar toiletframe	182

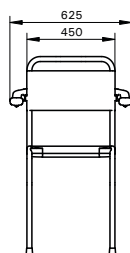
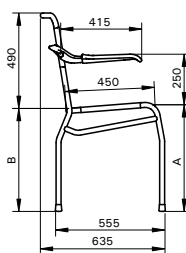


Douchestoelen

Douchestoel

- afzonderlijk opklapbare armleggers, ergonomisch vormgegeven
- zitting en rugleuning HT-bekleding

	A	B
LI2139.000	540	520
LI2139.100	490	470



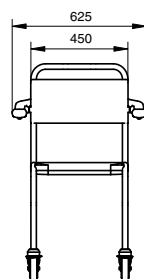
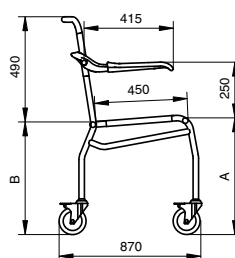
LI2139.1001-02

Artikel nr.	Omschrijving		prijs excl.
LI2139.0001-02	staal gecoat wit	zithoogte 540 mm	410
LI2139.0004-02	RVS gecoat wit	zithoogte 540 mm	626
LI2139.0002-00	RVS gepolijst	zithoogte 540 mm	742
LI2139.1001-02	staal gecoat wit	zithoogte 490 mm	410
LI2139.1004-02	RVS gecoat wit	zithoogte 490 mm	615
LI2139.1002-00	RVS gepolijst	zithoogte 490 mm	742

Verrijdbare douchestoel

- afzonderlijk opklapbare armleggers, ergonomisch vormgegeven
- zitting en rugleuning HT-bekleding
- vier zwenkwielen Ø 125 mm met dubbele rem

	A	B
LI2140.000	540	520
LI2140.100	490	470



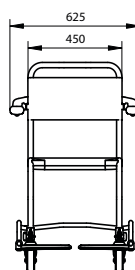
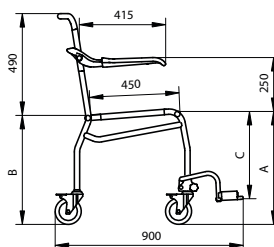
LI2140.1001-02

Artikel nr.	Omschrijving		prijs excl.
LI2140.0001-02	staal gecoat wit	zithoogte 540 mm	573
LI2140.0004-02	RVS gecoat wit	zithoogte 540 mm	778
LI2140.0002-00	RVS gepolijst	zithoogte 540 mm	919
LI2140.1001-02	staal gecoat wit	zithoogte 490 mm	561
LI2140.1004-02	RVS gecoat wit	zithoogte 490 mm	756
LI2140.1002-00	RVS gepolijst	zithoogte 490 mm	919

Verrijdbare douchestoel

- zitting en rugleuning HT-bekleding
- afzonderlijk opklapbare armleggers, ergonomisch vormgegeven
- vier rvs zwenkwielen Ø 125 mm met dubbele rem
- verstelbare en opklapbare voetsteunen

	A	B	C
LI2141.000	540	520	280 - 410
LI2141.100	490	470	280 - 360



LI2141.1001-02

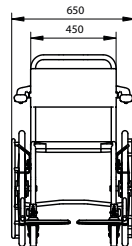
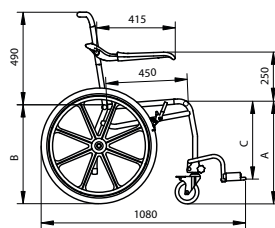
Artikel nr.	Omschrijving		prijs excl.
LI2141.0001-02	staal gecoat wit	zithoogte 540 mm	742
LI2141.0004-02	RVS gecoat wit	zithoogte 540 mm	1.005
LI2141.0002-00	RVS gepolijst	zithoogte 540 mm	1.166
LI2141.1001-02	staal gecoat wit	zithoogte 490 mm	734
LI2141.1004-02	RVS gecoat wit	zithoogte 490 mm	984
LI2141.1002-00	RVS gepolijst	zithoogte 490 mm	1.166

Douchestoelen

Douchestoel (zelfrijder)

- zitting en rugleuning HT-bekleding
- afzonderlijk opklapbare armleggers, ergonomisch vormgegeven
- rvs zwenkwielen Ø 125 mm met dubbele rem en kunststof 24" wielen met rem en hoepel
- verstelbare en opklapbare voetsteunen

	A	B	C
LI2142.000	540	520	280-410
LI2142.100	490	470	280-360



LI2142.1001-02

Artikel nr.	Omschrijving		prijs excl.
LI2142.0001-02	staal gecoat wit	zithoogte 540 mm	1.103
LI2142.0004-02	RVS gecoat wit	zithoogte 540 mm	1.406
LI2142.0002-00	RVS gepolijst	zithoogte 540 mm	1.590
LI2142.1001-02	staal gecoat wit	zithoogte 490 mm	1.060
LI2142.1004-02	RVS gecoat wit	zithoogte 490 mm	1.378
LI2142.1002-00	RVS gepolijst	zithoogte 490 mm	1.484

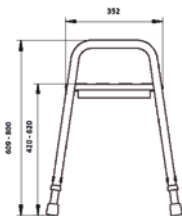
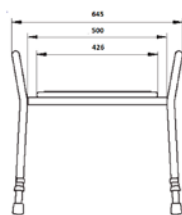


Douchekrukken

Aluminium kruk

Aluminum shower stool soft seat

- verwijderbare polyurethaan zitting met geïntegreerde afwatering
- doorlopende, vaste armsteunen
- in hoogte verstelbaar van 420 mm - 620 mm.
- uitsluitend leverbaar in de kleur wit met grijze zitting
- maximaal gebruikersgewicht 150 kg.

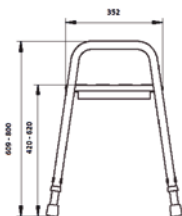
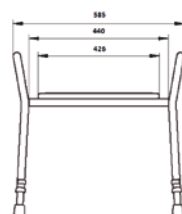


Artikel nr.	Omschrijving	prijs excl.
200600112	Aluminium kruk zachte zitting polyurethaan	133

Aluminium kruk smal

Aluminum shower stool soft seat

- verwijderbare polyurethaan zitting met geïntegreerde afwatering
- doorlopende, vaste armsteunen
- in hoogte verstelbaar van 420 mm - 620 mm.
- uitsluitend leverbaar in de kleur wit met grijze zitting
- maximaal gebruikersgewicht 150 kg.

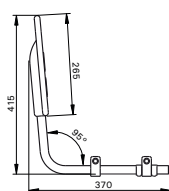
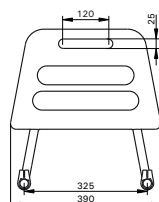


Artikel nr.	Omschrijving	prijs excl.
200601112	Aluminium kruk zachte zitting polyurethaan SMAL	133

Rugleuning voor douchekruk 200600112 en 200601112

Backrest

- losse rugleuning voor douchekruk, zonder gereedschap te bevestigen
- zachte polyurethaan rugleuning
- met geïntegreerd handvat
- uitsluitend leverbaar in de kleur wit met grijze rugleuning



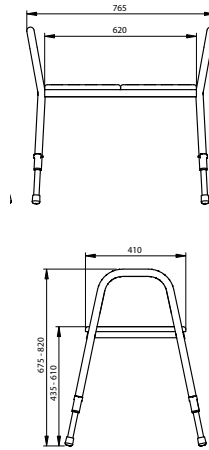
Artikel nr.	Omschrijving	prijs excl.
LI2002.0014-02	Rugleuning voor douchekruk	105

Douchekrukken

Douchebank XL, extra breed

Shower stool soft seat extra wide

- verwijderbare polyurethaanzitting met geïntegreerde afwatering en extra breed zitvlak
- doorlopende, vaste armsteunen
- in hoogte verstelbaar van 415 mm - 565 mm.
- uitsluitend leverbaar in de kleur wit (rvs) met grijze zitting
- maximaal gebruikersgewicht 300 kg.



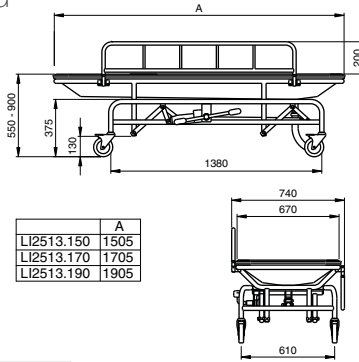
Artikel nr.	Omschrijving	prijs excl.
200550313	Douchebank XL, extra breed model	345



Douchebrancards

In hoogte verstelbare douchebrancard

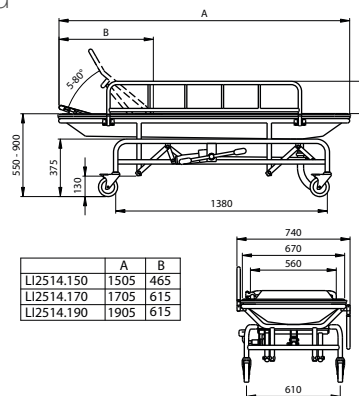
- ligvlak HT-bekleding
- vier zwenkwielen Ø 125 mm met dubbele rem
- pvc opvangbak met flexibele afvoerslang van 1000 mm
- in hoogte verstelbaar d.m.v. hydraulische pomp met linker- en rechter bediening
- twee neerklapbare zijhekken
- uitsluitend leverbaar in de aangegeven maten
- maximaal gebruikersgewicht 150 kg.



Artikel nr.	Omschrijving		prijs excl.
LI2513.1501-02	staal gecoat wit	lengte 150 cm	3.554
LI2513.1504-02	RVS gecoat wit	lengte 150 cm	5.193
LI2513.1701-02	staal gecoat wit	lengte 170 cm	3.555
LI2513.1704-02	RVS gecoat wit	lengte 170 cm	5.193
LI2513.1901-02	staal gecoat wit	lengte 190 cm	3.555
LI2513.1904-02	RVS gecoat wit	lengte 190 cm	5.301

In hoogte verstelbare douchebrancard

- ligvlak HT-bekleding
- vier zwenkwielen Ø 125 mm met dubbele rem
- verstelbare rugsteun d.m.v. gasveer
- pvc opvangbak met flexibele afvoerslang van 1000 mm
- in hoogte verstelbaar d.m.v. hydraulische pomp met linker- en rechter bediening
- twee neerklapbare zijhekken
- uitsluitend leverbaar in de aangegeven maten
- maximaal gebruikersgewicht 150 kg.

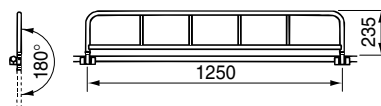


Artikel nr.	Omschrijving		prijs excl.
LI2514.1501-02	staal gecoat wit	lengte 150 cm	3.661
LI2514.1504-02	RVS gecoat wit	lengte 150 cm	5.410
LI2514.1701-02	staal gecoat wit	lengte 170 cm	3.661
LI2514.1704-02	RVS gecoat wit	lengte 170 cm	5.410
LI2514.1901-02	staal gecoat wit	lengte 190 cm	3.661
LI2514.1904-02	RVS gecoat wit	lengte 190 cm	5.410

Neerklapbaar zijhek

Neerklapbaar zijhek

- geschikt voor alle doucheramens en douchebrancards
- inclusief kunststof bevestigingsklemmen

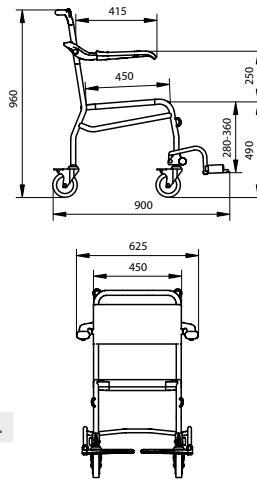


Artikel nr.	Omschrijving		prijs excl.
LI2590.1251-02	staal gecoat wit	lengte 1250 mm	227
LI2590.1254-02	RVS gecoat wit	lengte 1250 mm	330

Zwembadproducten

Zwembadstoel

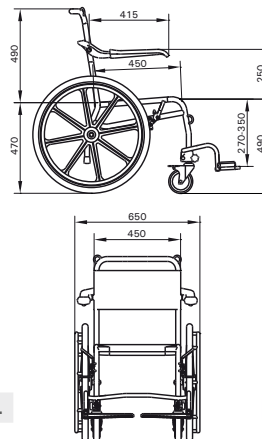
- zitting en rugleuning HT-bekleding
- takelogen aan rugleuning en voorpoten
- afzonderlijk opklapbare armleggers, ergonomisch vormgegeven
- armleggers in aluminium, voorzien van een witte coating
- vier rvs zwenkwielen, Ø 125 mm met dubbele rem
- verstelbare en opklapbare voetsteunen
- uitsluitend leverbaar in zithoogte 490 mm
- uitsluitend in rvs 316 gepolijst uitvoering leverbaar
- maatwerk niet mogelijk



Artikel nr.	Omschrijving	prijs excl.
LI2141.1087-00	Rvs 316 gepolijst zithoogte 490 mm	2.055

Zwembadstoel zelfrijder

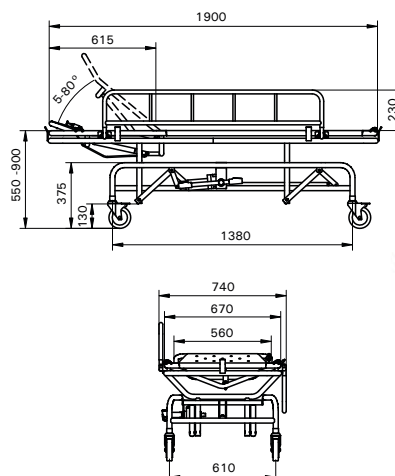
- zitting en rugleuning HT-bekleding
- takelogen aan rugleuning en voorpoten
- afzonderlijk opklapbare armleggers, ergonomisch vormgegeven
- armleggers in aluminium, voorzien van een witte coating
- rvs zwenkwielen Ø 125 mm met dubbele rem en kunststof 24" wielen met rem en hoepel
- verstelbare en opklapbare voetsteunen
- uitsluitend leverbaar in zithoogte 490 mm
- uitsluitend in rvs 316 gepolijst uitvoering leverbaar
- maatwerk niet mogelijk



Artikel nr.	Omschrijving	prijs excl.
LI2142.1087-00	Rvs 316 gepolijst zithoogte 490 mm	2.545

Zwembadbrancard

- ligvlak HT-bekleding
- vier rvs zwenkwielen, Ø 125 mm met dubbele rem
- verstelbare rugsteun d.m.v. gasveer
- in hoogte verstelbaar d.m.v. hydraulische pomp met linker- en rechterbediening
- twee neerklapbare zijhekken, welke aan het inlegraam gemonteerd zijn
- bovenframe is verwijderbaar van onderframe en voorzien van takelogen
- uitsluitend leverbaar in de aangegeven maten met als lengtemaat 1900 mm
- uitsluitend in rvs 316 gepolijst uitvoering leverbaar
- maatwerk niet mogelijk
- maximaal gebruikersgewicht 150 kg.



Artikel nr.	Omschrijving	prijs excl.
LI2514.1987-00	Rvs 316 gepolijst lengte 190 cm	9.017

Onze zwembadproducten zijn afgestemd op de omstandigheden in zwembaden.

- RVS 316 is bestand tegen het gebruik van chloor in het water
- geschikt voor gebruik op een hellingbaan
- de takelogen maken het mogelijk om in combinatie met een plafondblift een gebruiker in het zwembad te tillen

Combi douche/toiletstoelen

Combi douche-/toiletstoel

- rvs frame voor intensief gebruik in instellingen
- zithoogte in hoogte verstelbaar
- afzonderlijk opklapbare armleggers van zacht polyurethaan
- afneembare zitting en rugleuning; zitting met toilet-opening
- onderhoudsvrije kunststof zwenkwielen met RVS binnenwerk Ø 100 mm met dubbele rem
- maximaal gebruikersgewicht 150 kg.
- maximaal gebruikersgewicht Heavy Duty 200 kg.
- voetsteunen en andere accessoires los bestellen
- garantie 2 jaar

Artikel nr.	Omschrijving	prijs excl.
201904314	Zithoogte (inclusief toiletzitting) 505-630 mm	1.006
201903314	Zithoogte (inclusief toiletzitting) 455-545 mm	1.006
201911314	Heavy Duty, zithoogte (inclusief toiletzitting) 505-630 mm, extra breed	1.218



201903314

Combi douche-/toiletstoel, zelfrijder

- rvs frame voor intensief gebruik in instellingen
- zithoogte in hoogte verstelbaar
- afzonderlijk opklapbare armleggers van zacht polyurethaan
- afneembare zitting en rugleuning; zitting met toilet-opening
- twee onderhoudsvrije kunststof zwenkwielen met RVS binnenwerk Ø 100 mm met dubbele rem
- twee kunststof 24" wielen met rem en hoepel
- maximaal gebruikersgewicht 150 kg.
- voetsteunen en andere accessoires los bestellen
- garantie 2 jaar

Artikel nr.	Omschrijving	prijs excl.
201921314	Standard	1.484
201930314	Extra breed	1.696



201921314

Combi kantelbare douche-/toiletstoel

- Combi tilt, handmatige bediening: gasveer verstelling met handvat
- Combi powered, elektrische bediening met afstandbediening
- rvs frame voor intensief gebruik in instellingen
- afzonderlijk opklapbare armleggers van zacht polyurethaan
- afneembare zitting en rugleuning; zitting met toilet-opening
- onderhoudsvrije kunststof zwenkwielen met RVS binnenwerk Ø 125 mm met dubbele rem
- maximaal gebruikersgewicht 150 kg.
- voetsteunen en andere accessoires los bestellen
- garantie 2 jaar

Artikel nr.	Omschrijving	prijs excl.
201941314	Combi tilt, handbediende kanteling	2.439
201942314	Combi powered, elektrisch verstelbare kanteling	3.182



201942314

Combi douche/toiletstoelen

Accessoires voor Combi douche/toiletstoelen

Artikel nr.	Omschrijving		prijs excl.
201060004	Amputatiesteun Amputee support	links of rechts, voor alle varianten Combi douche/toiletstoelen	307
201030310	Vergrendeling voor armleggers Armrest lock	1 paar, voor alle varianten Combi douche/toiletstoelen	105
853100033	Emmer met deksel Bucket with lid	rond, grijs plastic, voor alle varianten Combi douche/toiletstoelen	18
853100034	Emmer met deksel Bucket with lid	ovaal, wit plastic, voor alle varianten Combi douche/toiletstoelen	31
200810004	Voetsteunen Footrests	1 paar, voor alle varianten Combi douche/toiletstoelen	137
201040314	Voorsteun Front cross bar	voor alle varianten Combi douche/toiletstoelen met standaard breedte. Aanbevolen voor gebruik in combinatie met de vergrendeling voor armleggers.	264
200360004	Hoofdsteen Headrest	gevuld polyurethaan, voor alle varianten Combi douche/toiletstoelen	211
200384004	Hiel- en kuitband Heel and calf strap	voor alle varianten Combi douche/toiletstoelen	36
200382004	Heupgordel Hip belt	voor alle varianten Combi douche/toiletstoelen	105
201070314	Zijpellot rechts Lateral trunk support	voor alle varianten Combi douche/toiletstoelen	221
201072314	Zijpellot links Lateral trunk support	voor alle varianten Combi douche/toiletstoelen	221
201061004	Beensteun Leg support	voor amputatiesteun 201060004, voor alle varianten Combi douche/toiletstoelen	158
201130314	Zachte rugleuning standaard Soft backrest standard	textiel met klittenband, voor standaard Combi douche/toiletstoelen	381
201131314	Zachte rugleuning kantelstoel Soft backrest tilt chairs	textiel met klittenband, voor Combi kantelstoel	381
853100604	Vulstop Transport seat cover	voor alle varianten Combi douche/toiletstoelen	63



201060004



853100033



853100034



201030310



200810004



201040314



200360004



200384004



201070314



201130314



200382004



201061004



853100604

Technische specificaties

Onderhoud

Producten die in douche of bad worden gebruikt: na gebruik met schoon water afspoelen. Voor alle producten geldt: reinigen met niet-agressieve schoonmaakmiddelen.

Garantie

De standaard garantie op onze producten is 5 jaar. Bij producten met een andere garantietermijn is dit bij het betreffende product vermeld. Handicare badkameroplossingen voldoen aan de strengste normen en voldoen aan de eisen van de NEN-EN12182 en aan de richtlijn medische hulpmiddelen 93/42/EEG. Wij zijn ISO 13485 en NKH gecertificeerd.



HT-bekleding

Sommige producten van Handicare zijn gemaakt van HT Bekleding. Deze bekleding is eenvoudig te reinigen en slijtvast. HT-bekleding bestaat uit een geweven polyesterdoek met een kunststof coating en wordt volledig verlijmd rondom de buis.

Materiaalsoorten

- staal ST37.2, DIN 17100, Ø 28,6 x 1,5 mm
- staal ST37.2, DIN 17100, Ø 25,4 x 1,5 mm
- rvs AISI 304, Ø 28,0 x 1,5 mm
- rvs AISI 304, Ø 25,4 x 1,5 mm
- rvs AISI 316, Ø 25,0 x 1,5 mm
- kunststof douchezittingen: glasvezel versterkt nylon
- muurflenzen Ergogrip, bevestigings-materiaal voor badkameraccessoires en muurplaat opklapbare beugels: glasvezel versterkt nylon
- kunststof badkameraccessoires: PMMA
- muurplaten douchezittingen: rvs AISI 304

Bewegende en/of scharnierende onderdelen bestaan steeds uit kunststof en/of rvs.

Voorbehandeling voor coating.

Staal wordt voor het coaten alkalisch ontvet, gebeitst, gefosfateerd en gepassiveerd.

Coating

Epoxypolyester, laagdikte 80-100 µm. Weerbestendig en slagvast (Buchholz hardheidstest volgens DIN 53153: > 80). Voldoet aan zoutneveltest volgens DIN 50021/ASTM B117 (1000 uur, < 1mm).

Isolatiesets

In verband met de vereiste elektrische isolatie worden producten voor wand- en vloerbevestiging, waarvan muurflenzen en muur- of vloerplaten niet in kunststof zijn uitgevoerd, geleverd met een witte kunststof isolatieset inclusief afdekoppen.

Bevestigingsmaterialen

De producten worden standaard zonder bevestigingsmaterialen geleverd, met uitzondering van badkameraccessoires. Keuze van bevestigingsmaterialen hangt af van de aard van de wand of van de vloer. Voor een duurzame, betrouwbare bevestiging adviseren wij u uitsluitend corrosiebestendige bevestigingsmaterialen toe te passen.

Belastbaarheid bij normaal gebruik

Douchezittingen

Gebruikersgewicht: maximaal 150 kg.
Gebruikersgewicht bij toepassing hulpfoot onder kunststof douchezitting of douchezitting met HT-bekleding: maximaal 300 kg.
Belasting per armlegger: maximaal 75 kg.

Vaste en opklapbare toiletbeugels

Gebruikersgewicht: maximaal 150 kg.
Zijwaartse belasting van de beugel: maximaal 100 kg.

Wandbeugels Ergogrip

Gebruikersgewicht: maximaal 150 kg.

Wegzwenkbare papegaai

Gebruikersgewicht: maximaal 150 kg.

Douchetaboerets

Gebruikersgewicht: maximaal 150 kg.

Douchestoelen en douche/toiletstoelen

Gebruikersgewicht: maximaal 200 kg.
Belasting per armlegger: maximaal 100 kg.

Verrijdbare douche/toiletstoel - heavy-duty

Gebruikersgewicht: maximaal 300 kg.
Belasting per armlegger: maximaal 150 kg.

Kantelbare douche/toiletstoelen en in hoogte verstelbare/kantelbare douche/toiletstoelen

Gebruikersgewicht: maximaal 150 kg.
Belasting per armlegger: maximaal 100 kg.

Douchebrancard

Gebruikersgewicht: maximaal 150 kg.

Comfort-seat

Gebruikersgewicht: maximaal 100 kg.

Combi douche/toilet-stoelen

Gebruikersgewicht: maximaal 150 kg.
Gebruikersgewicht Heavy Duty: maximaal 200 kg.
Belasting per armlegger: maximaal 75 kg.

Alle maten in deze brochure zijn -aan-gegeven in mm. De tolerantie op deze maten bedraagt ± 5 mm.

Wijzigingen voorbehouden.



Bevestigingsadviezen

Product:	Douchezitting: LI2202.200-serie; Douchezitting: LI2203.200-serie; Douchezitting: LI2203.001-serie; Douchezitting: LI2223.021-serie	Douchezitting: LI2201.200-serie; Douchezitting: LI2221.021-serie; Douchezitting: LI2201.001-serie; Opklapbare toiletbeugel: LI2603.3-serie; Vaste beugel: LI2601-serie; Vloerstatief: LI2608-serie; Papegaaï: LI2613-serie; Hoogteverstelplaten: LI2215-serie; Hoogteverstelplaten: LI2615-serie;	Wandbeugels ergogrip: LI2611-serie met twee flenzen; Doucheramens: LI24-serie; Wastafelbeugel: LI2606-serie; Trapspilbeugel: LI2611.011-serie; Trapspilbeugel: LI2611.012-serie; Kozijnbeugel: LI2619-serie; Combibeugel: LI2611.018/019-serie (1 flens); Rugleuningen t.b.v. toilet: LI27-serie
Type wand	Bevestiging m.b.v.	Bevestiging m.b.v.	Bevestiging m.b.v.
Ongeperforeerd/massief beton, natuursteen, volle baksteen, kalkzandsteen.	Artikelnummer LI2805.0000-00 bestaande uit: Fischer UX 10 pluggen, 7 stuks; Houtdraadbout DIN 571, 8 x 90 mm RVS A2, 4 stuks; Houtdraadbout DIN 571, 8 x 70 mm RVS A2, 3 stuks; Sluitring M8 DIN 125, RVS A2, 7 stuks. Lengte van bevestigingsmateriaal altijd afstemmen op wanddikte van dragende deel van wandconstructie, rekening houdend met laagdikte afwerking.	Artikelnummer LI2806.0000-00 bestaande uit: Fisher UX 10 pluggen, 4 stuks; Houtdraadbout DIN 571, 8 x 90 mm RVS A2, 4 stuks; Sluitring M8 DIN 125, RVS A2, 4 stuks. Voor LI2215-serie zijn 2 sets bevestigingsmateriaal benodigd. Lengte van bevestigingsmateriaal altijd afstemmen op wanddikte van dragende deel van wandconstructie, rekening houdend met laagdikte afwerking.	Artikelnummer LI2807.0000-00 bestaande uit: Fisher UX 8 pluggen, 4 stuks; Houtdraadbout DIN 571, 6 x 60 mm RVS A2, 4 stuks; Sluitring M8 DIN 125, RVS A2, 4 stuks. Voor LI2611-serie met 3 flenzen zijn 2 sets bevestigingsmateriaal benodigd. Lengte van bevestigingsmateriaal altijd afstemmen op wanddikte van dragende deel van wandconstructie, rekening houdend met laagdikte afwerking.
Ongeperforeerd/massief cellenbeton, bimsteen. Geperforeerd/holle baksteen, holle kalkzandsteen.	Injectiemortel + injectiehuls en evt. schroefhuls; Draadstang DIN976 M8, RVS A2, 7 stuks; Sluitring DIN125 M8, RVS A2, 7 stuks; Moer DIN934 M8, RVS A2, 7 stuks. Evt. toe te passen materialen zijn: - FIS VS injectiemortel; - Fischer Draadstang DIN976 M8, RVS A2. Lengte van bevestigingsmateriaal altijd afstemmen op wanddikte van het dragende deel van de wandconstructie, rekening houdend met laagdikte afwerking.	Injectiemortel + injectiehuls en evt. schroefhuls; Draadstang DIN976 M8, RVS A2, 4 stuks; Sluitring DIN 125 M8, RVS A2, 4 stuks; Moer DIN 934 M8, RVS A2, 4 stuks. Voor LI2215-serie zijn 6 stuks van elk benodigd. Evt. toe te passen materialen zijn: - FIS VS injectiemortel; - Fischer Draadstang DIN976 M8, RVS A2. Lengte van bevestigingsmateriaal altijd afstemmen op wanddikte van het dragende deel van de wandconstructie, rekening houdend met laagdikte afwerking.	Injectiemortel + injectiehuls en evt. schroefhuls; Draadstang DIN976 M6, RVS A2, 4 stuks; Sluitring DIN 125 M6, RVS A2, 4 stuks; Moer DIN 934, RVS A2, 4 stuks. Voor LI2611-serie met 3 flenzen zijn 6 stuks van elk benodigd. Evt. toe te passen materialen zijn: - FIS VS injectiemortel; - Fischer Draadstang DIN976 M6, RVS A2. Lengte draadstang kiezen in overeenstemming met bevestigingsset LI2807.0000-00. Lengte van bevestigingsmateriaal altijd afstemmen op wanddikte van dragende deel van wandconstructie, rekening houdend met laagdikte afwerking.
Systeemwand voorzien van: gipsplaat, geperste houtvezelplaat.	Wand verstevigen met minimaal 32 mm watervast verlijmd multiplex, overleg met producent van systeemwand betreffende de draagconstructie. Houtdraadbout DIN 571, 8 mm, RVS A2, 4 stuks; Houtdraadbout DIN 571, 8 mm, RVS A2, 3 stuks; Sluitring DIN 125 M8, RVS A2, 7 stuks.	Wand verstevigen met minimaal 32 mm watervast verlijmd multiplex, overleg met producent van systeemwand betreffende de draagconstructie. Houtdraadbout DIN 571, 8 mm, RVS A2, 4 stuks; Sluitring DIN 125 M8, RVS A2, 4 stuks. Voor LI2215-serie zijn 6 stuks van elk benodigd.	Wand verstevigen met minimaal 32 mm watervast verlijmd multiplex, overleg met producent van systeemwand betreffende de draagconstructie. Houtdraadbout DIN 571, 6mm, RVS A2, 4 stuks; Sluitring DIN 125 M6, RVS A2, 4 stuks. Voor LI2611-serie met 3 flenzen zijn 6 stuks van elk benodigd.
Inbouwreservoir voorbereid voor armsteunen.	Houtdraadbout DIN 571, 8 mm, RVS A2, 7 stuks; Sluitring DIN 125 M8, RVS A2, 7 stuks.	Houtdraadbout DIN 571, 8mm, RVS A2, 4 stuks; Sluitring DIN 125 M8, RVS A2, 4 stuks. Voor LI2215-serie zijn 6 stuks van elk benodigd.	Houtdraadbout DIN 571, 6 mm, RVS A2, 4 stuks; Sluitring DIN 125 M6, RVS A2, 4 stuks. Voor LI2611-serie met 3 flenzen zijn 6 stuks van elk benodigd.

Bij gebruikersgewicht boven 100 kg altijd een hulppootset gebruiken.

Deze bevestigingsadviezen geven een indicatie van de mogelijkheden.

De bevestigingsmethoden en de lengtes van de bevestigingsmaterialen dienen aan de hand van de aard van de wand en de afwerking daarvan bepaald te worden. Raadpleeg altijd de handleiding, geleverd bij het product voor gedetailleerde bevestigingsadviezen per product. De handleiding is ook te downloaden via handicare.com/nl

Zorg voor goed onderhoud na ingebruikname van het product. Raadpleeg de onderhoudsinstructies badkamer aanpassingen. Deze is ook te downloaden via handicare.com/nl

Handicare is niet verantwoordelijk voor ondeskundige bevestiging van de producten en eventuele schade die daaruit voortvloeit.

Handicare is niet aansprakelijk voor gemodificeerde producten.

Handicare heeft deze bevestigingsadviezen met de grootst mogelijke zorg samengesteld.

Ergonomische bevestigingsadviezen

Richtlijnen voor de opstelling van producten in sanitaire ruimten

Opklapbare en vaste toiletbeugels	
Stevige (opklapbare) steunen aan weerszijden closet ¹	symmetrische ondersteuning
Steekt uit voorbij de voorkant van de closetpot en de douchezitting ²	200 mm
Hoogte opklapbare steun (aan weerszijden) boven closet- en/of douchezitting ²	minimaal 250 mm, maximaal 300 mm
Afstand bovenzijde steun vanaf bovenzijde vloerpeil ³	750 mm
Afstand (binnenzijde) opklapbare steun tot zijkant wand ²	≥ 350 mm
Afstand uit het hart van de closetpot en/of douchezitting tot opklapbare steunen ¹	350 mm
Afstand tussen opklapbare steunen ¹	700 mm
Wanden geschikt voor montage van stevige steunen ¹	
Steunen zijn stevig omvatbaar ¹	
Essentiële bedieningselementen zijn stevig en robuust ¹	

Closetpot	
Afstand hart closetpot tot zijkant wand ¹	≥ 550 mm
Rugleuning t.b.v. toilet (gemeten van toiletbril tot onderzijde rugleuning) ³	minimaal 230 mm, maximaal 300 mm

Douchezittingen (wandmontage) en douche/toiletstoelen	
Zithoogte (= bovenzijde douchezitting vanaf bovenzijde vloerpeil) ¹	onderwaarde 400 mm, middenwaarde 470 mm, bovenwaarde 540 mm
Afstand hart douchezitting tot zijkant wand (bij hoekopstelling) ¹	550 mm
Zittingsdiepte ¹	tussen 400 - 450 mm
Totale diepte douchezitting vanaf achterwand ²	≥ 515 mm
Zitruimte, breedte x lengte ¹	700 x 900 mm
Vrije ruimte naast douchezitting aan weerszijden, minimaal ¹	350 x 1200 mm
Vrije ruimte naast douchezitting bij zijwaartse transfer en zorgverlening, minimaal 1 zijde ¹	900 x 1200 mm
Vrije ruimte voorzijde douchezitting ²	1200 x 1200 mm
Douchevlak standaard, bij voorkeur vlak met afschot richting waterafvoer ¹	900 x 900 mm
Steun: stevige armsteun, afstand boven zitting ¹	200 - 330 mm
Steun: afstand tussen armsteunen circa ¹	500 mm

Wandbeugels, horizontaal geplaatst	
Horizontale vlak, leuninghoogte (boven de vloer of traprede) ¹	tussen 850 - 900 mm
Hoogte tweede leuning (boven de vloer of traprede) ¹	600 mm
Hand moet leuning goed kunnen omvatten, vrije omvatbaarheid leuning ¹	≥ 50 mm
Hand moet vrij langs de leuning kunnen schuiven ¹	
Horizontale beugel in combinatie met Click-On frame voor douchezitting hoogte (hart buis) ³	920 mm

Wandbeugels (eventueel tevens glijstang), verticaal geplaatst	
Afstand tot zijkant wand ²	≥ 50 mm
Reikhoogte ¹	middenwaarde 400 - 1350 mm, bovenwaarde 1800 mm
Wandbeugel als glijstang, lengte ²	≥ 1000 mm
Hoogte douchekop op glijstang vanaf bovenzijde vloerpeil ¹	minimaal 950 mm, maximaal 2200 mm

Wandbeugels, diagonaal geplaatst	
Plaatsing onder hoek van 45 graden ³	
Aangrijpingspunt is in de onderste hoek, is de comfortabele reikzone voor gebruiker ¹	middenwaarde 400 - 1350 mm, bovenwaarde 1800 mm

Definities:

Onderwaarde ¹ = minimale waarde, voor de kleinere gebruiker

Middenwaarde ¹ = gemiddelde waarde c.q. voorkeurswaarde bij collectief gebruik

Bovenwaarde ¹ = maximale waarde, voor de langere gebruiker

Kritieke waarde ¹ = aanbevolen range, grenswaarden

Ergonomische bevestigingsadviezen

Richtlijnen voor de opstelling van producten in sanitaire ruimten

Wandbeugel & bedieningselementen (planchet, kraan, closetbediening e.d.)

Wanden geschikt voor montage van stevige steunen ¹

Vorm en functie: bedieningselement is op de tast herkenbaar ¹

Essentiële bedieningselementen zijn stevig, robuust en stevig omvastbaar ¹

Plaatsing uit een inwendige hoek (in doucheruimte buiten de waterstraal) ¹ ≥ 500 - 550 mm

Hoogte bedieningselementen (bv. douchekraan), boven vloerpeil ¹ optimale waarde 1050 mm, middenwaarde 900-1200 mm, kritieke waarde 400 - 1350 mm, bovenwaarde 1800 mm

Hoogte alarmkoord, rondom op de muur, boven vloerpeil ² 400 mm

Aan binnenzijde deur over de volle breedte een (wand)beugel, hoogte vanaf vloerpeil ² 900 mm

Wastafelmodule en wastafelbeugel

Hoogte voor zittend gebruik, van vloer tot bovenkant buis gemeten ¹ onderwaarde 620 mm, middenwaarde 700 mm, bovenwaarde 820 mm

Voor onderrijdbaarheid door rolstoelgebruikers ¹ 820 mm

Doucheramens en -brancards

Hoogte voor staande verzorger, van vloer tot bovenkant ligvlak gemeten ¹ onderwaarde 800 mm, middenwaarde 1000 mm, bovenwaarde 1250 mm

Spiegel

Hoogte spiegel vanaf vloerpeil i.r.t. zichtlijnen, staand ¹ minimaal 1050 mm, maximaal 1950 mm

Hoogte spiegel vanaf vloerpeil i.r.t. zichtlijnen, zittend ² minimaal 600 mm, maximaal 1450 mm

Vereiste ruimte in badkamer en toilet

Transferruimte

Voor en naast closets en (plek voor eventueel) douchezitting ¹ ≥ 900 x 1200 mm

Met hulp, aan ene kant closet ¹ ≥ 900 x 1800 mm

Met hulp, aan andere kant closet ¹ ≥ 900 x 1200 mm

Met tillift ² ≥ 900 x 1200 mm

Bij bezoekerstoilet in woning, gangbreedte ¹ ≥ 1100 mm

Looppuimte, tussen sanitaire elementen zoals closet, wastafel en douchevlak ¹ ≥ 900 mm

Keerruimte/ draaicirkel ¹ ≥ 1500 x 1500 mm

Staruimte rolstoel, voor (gedeeltelijk) onder wastafel ^{1,2} ≥ 900 x 1200 mm

Zitruimte

Ruimte vanaf rugleuning ² ≥ 850 mm

Zitruimte, inclusief rugleuning, breedte x lengte ^{1,2} ≥ 700 x 900 mm

Zitruimte, rolstoelgebruiker, breedte x lengte ² ≥ 900 x 1200 mm

Beenruimte, hoogte x breedte x diepte ¹ ≥ 600 x ≥ 600 x 600 mm

Voetruimte, hoogte x diepte ¹ ≥ 200 x ≥ 800 mm

Definities:

Onderwaarde ¹ = minimale waarde, voor de kleinere gebruiker
Middenwaarde ¹ = gemiddelde waarde c.q. voorkeurswaarde bij collectief gebruik
Bovenwaarde ¹ = maximale waarde, voor de langere gebruiker
Kritieke waarde ¹ = aanbevolen range, grenswaarden

Bronnen:

1. Handboek voor Toegankelijkheid, Over de ergonomie van buitenruimten, gebouwen en woningen, Wijk M., 7e druk, ISBN 978-90-12-58505-7.
2. Handboek voor Toegankelijkheid, Over de ergonomie van buitenruimten, gebouwen en woningen, Wijk M., 6e druk, ISBN 978-90-6228-685-0.
3. Handicare, uw professionele partner voor functionele en duurzame voorzieningen in sanitaire ruimten.



Making everyday life easier

80 jaar ervaring in het comfort van veiligheid

Handicare's producten voor aangepaste badkamers – eerder bekend onder de naam Linido - zijn ontworpen om ergonomische steun, comfort en grotere zelfstandigheid te bieden aan gebruikers in verschillende bad-, douche- en toiletsituaties en tegelijkertijd gemak en veiligheid te bieden aan de verzorgende. Of u nu zelfstandig leeft, woont of werkt in een instelling en een kleinere of grotere beperking heeft, voor iedereen is er een passende oplossing. De badkamerproducten van Handicare bieden een groot assortiment van veilige, bruikbare, duurzame en ergonomische hulpmiddelen en accessoires, die zorgen voor toegankelijke, veilige en ook nog eens mooie badkamers. De badkamerproducten van Handicare zijn geschikt voor alle omgevingen, van kleinere privé badkamers thuis naar openbare omgevingen, hotels en grote ziekenhuizen. Met badkamerhulpmiddelen van Handicare kan iedereen het comfort van veiligheid beleven, elke dag.

Ontworpen en geproduceerd door Handicare

Handicare, tot 2010 officieel bekend onder de naam Linido, is met 80 jaar ervaring dé specialist op het gebied van badkameranpassingen. Hulpmiddelen produceren waarop u kunt vertrouwen, die doen wat ze beloven én lang meegaan – dat is ons beroep en onze passie.

Handicare biedt oplossingen en ondersteuning om de zelfstandigheid van ouderen en mensen met een beperking te verhogen, evenals het makkelijker maken voor diegenen die voor hen zorgen.

Handicare Group is een van de leidende healthcare bedrijven in de wereld met eigen productie- en verkoopkantoren in Nederland, Duitsland, Verenigd Koninkrijk, Frankrijk, China, Noorwegen, Denemarken, Zweden, Canada en de Verenigde Staten. Handicare's producten worden gedistribueerd door partners in meer dan 40 landen in de wereld. Ons brede assortiment met hoogkwalitatieve producten omvat badkameroplossingen, transfer- en tilhulpmiddelen, trapliften en autoaanpassingen.



handicare

Handicare Bathroom Safety B.V.

Weteringweg 9,
2641 KM Pijnacker,
Tel: +31 (0)15 369 54 40
Fax: +31 (0)15 369 71 64
www.handicare.com/nl
info.LS@handicare.com