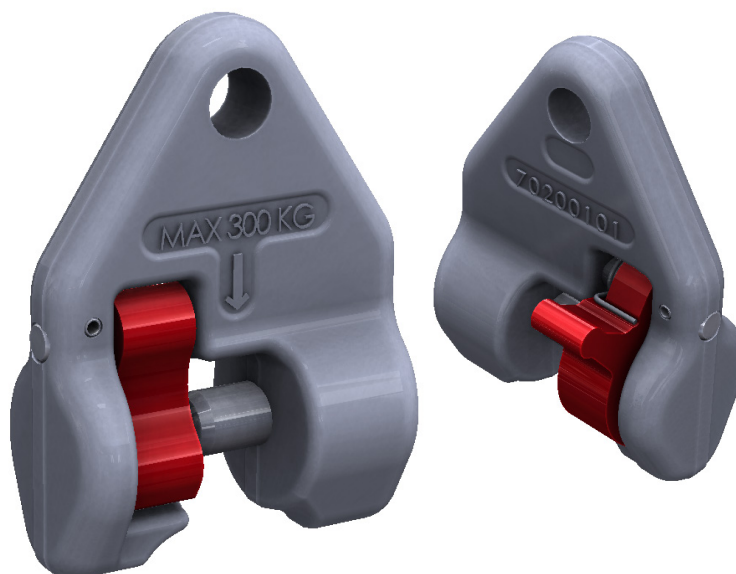


QuickLink®

SystemRoMedic™



QuickLink let anvendelig og alsidig

QuickLink® er en let anvendelig og alsidig løsning for let og hurtigt at kunne skifte løftebøjler og tilhørende tilbehør til mobile- og loftlifte. Den fjederbelastede lås åbner og lukker systemet sikkert når løftebøjlen eller tilbehøret er på plads, for at sikre en sikker forbindelse.

Hørbar og taktil feedback

Et hørbart klik og en taktil feedback giver brugeren en tydelig indikation af, at løfte-bøjlen eller tilbehøret er sikkert fastgjort.

Robust og sikkert design

Et robust design og materiale sikre at brugeren kan løftes trygt og sikkert. Max bruger-vægten giver en stor løftekapacitet inde-for en varieret patient demografi. QuickLink® er testet og godkendt i henhold til ISO 10535:2006 hvilket garanterer produktets sikkerhed og design.

Teknisk information

Produktnavn	QuickLink®
Art. Nr.	70200101
SWL	300kg / 660lbs
Materiale	Forged, high quality steel
Vægt	Approx. 420g
Test standard	ISO 10535:2006
Forventet livslængde	Minimum 20,000 lyft (cirka 5 løft/dagligt under 10 års tid)
Mål	60 x 82 x 30mm
Højde, der påvirker løftehøjden	50mm
Kompatibilitet, mobile personløftere	Vega, Carina, Eva, EvaDrive, RiseBasic, RiseAtlas
Kompatibilitet, SlingBars	SlingBar S, M, L 4-point SlingBar StretcherBar
Kompatibilitet, tilbehør	Charder vægt