

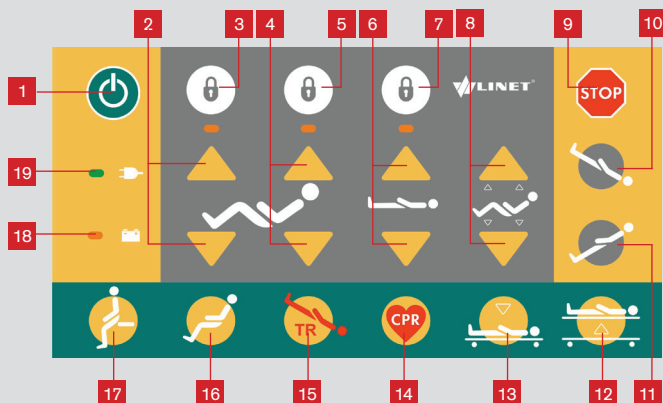
# KORTMANUAL

## IMAGE 3

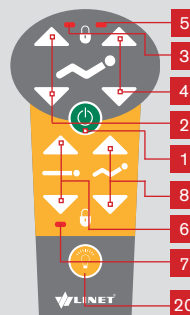
Låg sjukhussäng



### SUPERVISORKONTROLL



### Handkontroll



1. Aktiveringsknappen GO
2. Höjning/sänkning bensektion
3. Låsknapp bensektion
4. Höjning/sänkning ryggsektion
5. Låsknapp ryggsektion
6. Höjning/sänkning liggyta
7. Låsknapp liggyta
8. Aamtidig höjning/sänkning av rygg- och bensektion
9. CTOPP-knapp
10. Trendelenburgläge

11. Omvänt Trendelenburgläge
12. Undersökningsläge
13. Extra lågt läge
14. HLR (CPR) knapp
15. Chockläge
16. Hjärtstolsläge
17. I- och urstigningsläge
18. Indikator batteristatus
19. Indikator strömanslutning
20. Lysknapp för ficklampa

### LÅSFUNKTION

#### LÅSNING AV FUNKTIONER

1. Aktivera supervisor kontrollen genom att trycka på GO-knappen (1)
  2. Tryck på låsknapp för respektive önskad funktion (3, 5 och 7)
- Lampan är tänd för de respektive funktioner som är låsta.

#### UPPLÅSNING AV FUNKTIONER

1. Aktivera supervisor kontrollen genom att trycka på GO-knappen (1)
  2. Tryck på låsknapp för respektive önskad funktion (3, 5 och 7)
- Lampan är släkt för de respektive funktioner som är olåsta.

LINET Sweden AB  
Vallgatan 5, 170 67 SOLNA  
Tel.: 08-544 747 00, Fax: 08-544 747 01  
e-mail: info@linet.se, [www.linet.se](http://www.linet.se)

# KORTMANUAL

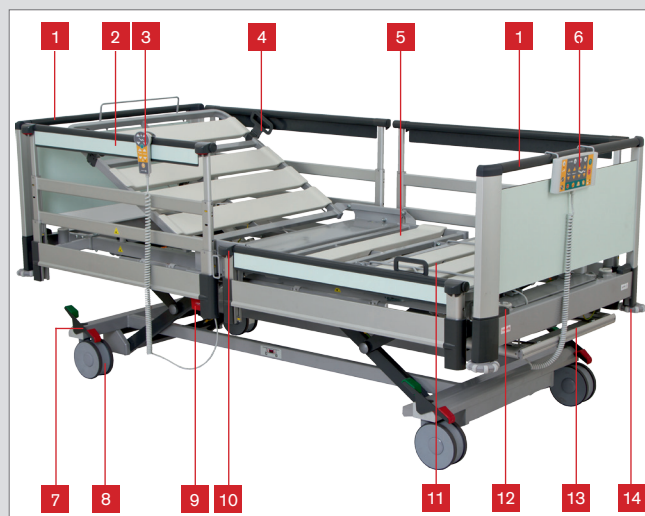
9200-0482\_01

## IMAGE 3

Låg sjukhussäng

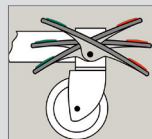


### SÄNGBESKRIVNING



1. Gavlar
2. Delade teleskopiska grindar
3. Handkontroll
4. Handtag
5. Lårsektion
6. Supervisor kontroll
7. Pedaler för centralt bromssystem
8. Hjul
9. Manuell nedfällning av ryggssektion för HLR (CPR)
10. Säkerhetsspärr för grind
11. Vadsektion
12. Gavellås
13. Linnehylla/Hållare för supervisor kontroll
14. Avvisarhjul

### CENTRALT BROMSSYSTEM



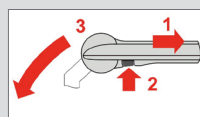
- Rak riktning**  
Ett hjul ej svängbart
- Fri rörelse**  
Alla hjul svängbara
- Bromsad**  
Alla hjul är låsta

### SNABBKONTAKT

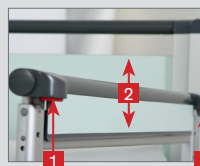


- Handkontroll**  
För att koppla in handkontrollen, anslut kontakten i uttaget som finns nära tillbehörsskenan. Koppla ifrån genom att dra ut kontakten.

### NEDFÄLLNING AV GRIND



- 3/4 grindar**  
Greppa säkerhetsspärren.
- Tryck grinden bakåt 1
- Tryck in låsfunksionsknappen 2
- Fäll ner grinden 3



- Delade teleskopiska grindar**  
Greppa grinden.
- Tryck in säkerhetsspärren på båda sidor 1
- Hög eller sänk grinden 2

### HLR (CPR)



- Tryck spaken (röd)uppat och ryggssektionen fälls ner.
- Tryck ner ryggssektionen med hjälp av handtaget .

### VADSEKTION



- Drag upp vadsektionen med hjälp av handtaget.
- För att fälla ned vadsektionen, höj först upp delen till högsta läge och fäll sedan ner till horisontellt läge.

### GAVELLÅS



LÅST



OLÅST

**LINET**<sup>®</sup>